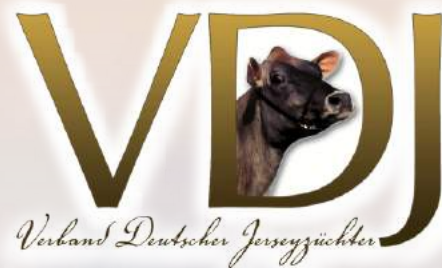


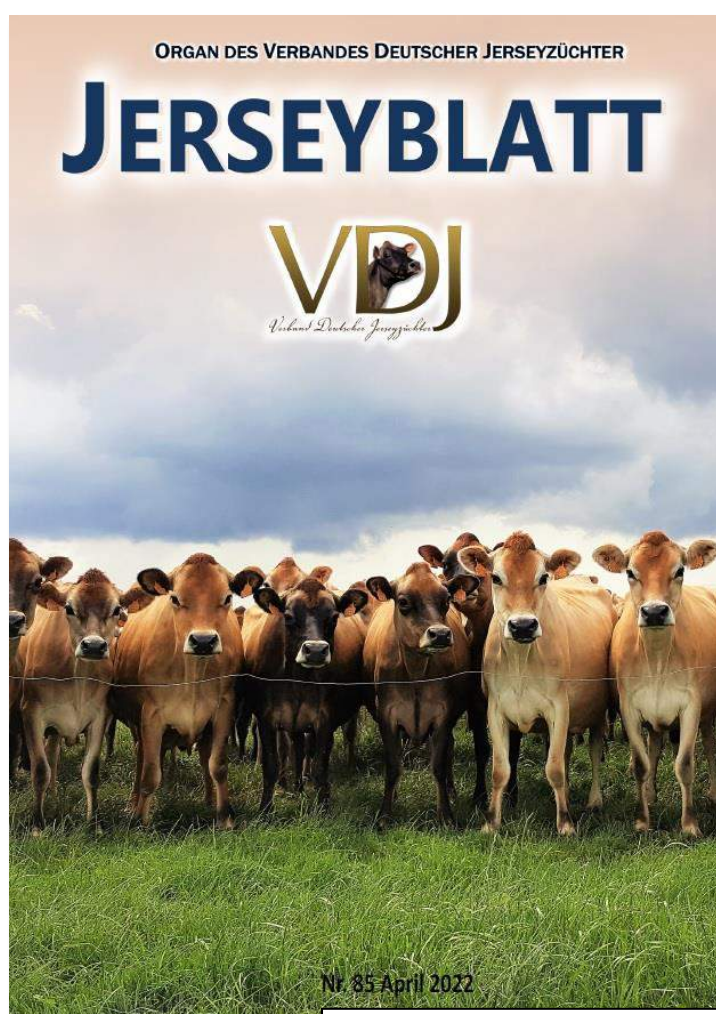
ORGAN DES VERBANDES DEUTSCHER JERSEYZÜCHTER

# JERSEYBLATT



Nr. 85 April 2022





**Zum Titel:**

**Das Titelbild der April 2022 Ausgabe ...**

... wurde aufgenommen von unseren Kollegen aus Frankreich.  
Schönen Dank an Jersiaise France!

# Polled Power

mit VikingJersey

**Gesund**, rentabel, nachhaltig und problemlos. Das ist VikingJersey.



## VJ Dan P

- Exzellentes Exterieur
- Beste Eutergesundheit

## VJ Mandix P

- Körper und Euter
- Fruchtbarkeit

## VJ Soris P

- Hohe Inhaltsstoffe
- Körperstarke Kühe

Eine langfristige Lösung, die Ihnen über Generationen hinweg effiziente und klimafreundliche Kühe bietet. VikingJersey sind **reinrassige, mittelgroße** Kühe, die Milch mit dem höchsten **Fett-** und **Eiweißanteil** produzieren.

Lesen Sie mehr: [www.vikinggenetics.de](http://www.vikinggenetics.de)



Kerken, 02.04.2022

**Liebe Verbandsmitglieder  
liebe Freunde der Jerseyzucht,**

Es ist nun Anfang April, unsere Jährliche Generalversammlung wurde auch in diesem Jahr auf den Sommer verschoben, mit dem Ukraine Krieg haben wir ein weiteres großes Problem (politisch sowieso, aber er wird auch Auswirkungen auf unsere Betriebe haben), Corona ist nicht vorbei, nur in den Hintergrund gedrängt. Die Milchpreise steigen zwar auf historische Höchststände, aber die Produktionskosten mindestens ebenso. Die EU fordert ab 2023 4% Stilllegung, die aber schon nach der Ernte 2022 nicht mehr bearbeitet werden darf, das heißt keine gezielte Begrünung. Das hört sich alles nicht sehr positiv an, wenn es da nicht doch noch ein „ABER“ gäbe.

Die Landwirtschaft ist immer noch unser Lebensmittelproduzent, und es gibt inzwischen bereits die ersten Stimmen, die grünes Licht für die Landwirtschaft fordern. Ein Kommentar von Christoph Schwennicke vom 21.03. dieses Jahres bei t-online macht das deutlich. Er schreibt: *„Es wird nicht damit getan sein zu versichern, dass Deutschland in seiner Versorgung mit Weizen und damit Brot autark und sicher ist. Auf jeder bisherigen Brache muss in diesem Frühjahr gesät werden. Denn Deutschland muss alles tun, was es in seiner immer noch günstigen Klimazone machen kann, um die Ernteauffälle aus den Kornkammern Russlands und der Ukraine zu kompensieren. Denn Russland wird nicht liefern, und die ukrainischen Bauern werden ihre Felder in diesem Frühjahr nicht bestellen, weil sie kämpfen.*

*Da müssen der Brachvogel, die Bekassine und die Heckenbraunelle einmal hintanstellen und die im Prinzip berechtigten Bedenken ihrer Beschützer gegen intensive Landwirtschaft auch. Es geht jetzt wirklich um jeden Sack Weizen obendrauf. Ganz nebenbei sind auch die vielen üblichen Maisfelder zum Füttern von Biogasanlagen eine Obszönität in dieser Lage. Die Ernährung von Menschen auf der ganzen Welt hat jetzt Vorrang.*

*Dieses Beispiel zeigt: Es muss jetzt Akutpolitik gemacht werden, die grundsätzlich im Widerspruch steht zu strategischen Zielen, auf die man sich in diesem Land verständigt hat.“*

Bei Besuchen im Januar auf zwei Bio-Mitgliedsbetrieben im Schwarzwald haben wir auch positive Rückmeldungen bekommen. Bei der Familie Saier in St. Märgen, die mit ca 70 Kühen Heumilch produziert, sieht man optimistisch in die Zukunft.

Mit Eintritt des Sohnes in den Betrieb wurde der Stall erweitert. Zur Zeit sind zwar nur einzelne Jerseys im Stall, was sich aber durch Verdrängungskreuzung Richtung Jersey ändern wird. Gemolken wird mit Robotern. Es war ein wunderschöner Tag, und es machte Spaß, im luft- und sonnendurchfluteten Stall die Kühe, die sich dort sichtlich wohlfühlen, zu betrachten. Da die Futtergrundlage bei Heumilch natürlich Heu ist, hat man auch noch kräftig in eine Heutrocknungsanlage investiert. Mit Solarpanelen - also auch umweltschonend - wird diese betrieben.

Auch auf dem Betrieb von Rüdiger Mayer in Stühlingen wurden wir freundlich empfangen. Bei Gesprächen stelle ich immer wieder fest, gerade in Bio-Betrieben ist die genügsame Jerseykuh gut aufgehoben. Durch ihr geringes Gewicht - dadurch ein niedriger Erhaltungsfutterbedarf - gepaart mit bester Futtereffizienz, ist sie in Hanglagen gut zu händeln. Aber auch im Biobereich sind die Kosten inzwischen gewaltig gestiegen.

Bei einer Exkursion Ende März durch Dänemark, organisiert von Viking Genetics, an der mein Sohn Michael mit seiner Freundin Julia (sie hat einen Bericht darüber fürs Jerseyblatt geschrieben), ebenfalls Rainer Schmitt und sein Herdenmanager teilnahmen, konnten fünf teilweise sehr verschiedene Jerseybetriebe besichtigt werden. Der Termin war erst ca. 2 Wochen vorher bekannt, daher konnte nur durch eine Rundmail darauf aufmerksam gemacht und eingeladen werden. Ca. 15 Teilnehmer aus Deutschland haben daran teilgenommen, alles Interessenten der Jerseyzucht. Eine Umstellung auf Jerseys war bei den meisten vorstellbar. Viking plant für dieses Jahr mindestens noch eine Exkursion, zu der auch gerne Mitglieder unseres Verbandes gesehen werden. Sobald ein Termin bekannt ist werde ich ihn veröffentlichen lassen, damit Jedem eine Teilnahme ermöglicht wird. Wer jetzt schon weiß, dass er/sie gerne dabei sein möchte, sollte sich vielleicht schon im Vorfeld bei mir melden (0172 7476617), damit ich eine Liste von Interessenten erstellen kann.

Wie in jedem Frühjahr sind auch in diesem Jerseyblatt wieder die Leistungsergebnisse des letzten Jahres veröffentlicht. Da der Anteil der Bio-Betriebe ständig zunimmt, ist eine Verbands-Leistungssteigerung schwierig. Die Mitgliederzahl wächst, der Bio-Anteil auch, also eine positive Entwicklung.

Am 9. Juli werden wir uns auf unserer Generalversammlung sehen. Sie findet in diesem Jahr im schönen Bayern bei Josef Papp in Marxheim-Gansheim statt. Bis auf unser Wiedersehen, hoffentlich bei bester Gesundheit, verbleibe ich,

Euer/Ihr

*Arno Leurs*

- Vorsitzender -



**[www.Jerseyzucht-Schöbendorf.de](http://www.Jerseyzucht-Schöbendorf.de)**

Agrargesellschaft „Baruther Urstromtal“  
mbH & CoKG Schöbendorf  
Weg zum Kombinat 8  
15837 Baruth/Mark  
Tel: 033704 66265 Fax 033704 66264  
E-Mail: [ag.schoebendorf@t-online.de](mailto:ag.schoebendorf@t-online.de)



**JERSEY ZUCHT**



**CHRISTOPHER KIEHNE**

Buchholzer Weg 26 • 24229 Schwedeneck • [jerseyzucht-kiehne@web.de](mailto:jerseyzucht-kiehne@web.de) • 0172 15 05 857



## Mitgliederversammlung

Die Mitgliederversammlung ist in diesem Jahr aus Gründen der besseren Planbarkeit bezüglich Covid-19 in den Sommer verlegt worden.

In diesem Jahr findet die Mitgliederversammlung in Bayern statt, wo die Familie Papp aus Marxheim die Mitglieder im Rahmen der Versammlung auf dem Hof willkommen heißt.

### **Zeitplan:**

Samstag, 09. Juli 2022

10:00 Uhr Beginn der Mitgliederversammlung

12:30 Uhr Gemeinsames Mittagessen

Ab 14:00 Uhr Betriebsbesichtigung Papp, Marxheim

### **Veranstaltungsort der Mitgliederversammlung:**

Acker Hotel der Maschinenringe Deutschland GmbH

Am Maschinenring 1

86633 Neuburg an der Donau

Tel. 08431-907660

[www.dasacker.de](http://www.dasacker.de)

### **Adresse Betriebsbesichtigung Papp, Marxheim:**

Josef Papp

Messergasse 4

86688 Marxheim-Gansheim

Alle Mitglieder erhalten rechtzeitig eine schriftliche Einladung.

# Agrarheute Betriebsreportage bei Familie Kiehne

Autorin Ylsabe-Friederike Rawe berichtet vom Betrieb des Jerseyzüchters und VDJ-Mitglied Christopher Kiehne. Hier ein Auszug aus dem agrarheute-Bericht.

## Klein und neugierig

*Reine Jerseyherden kommen in Deutschland nur selten vor. Christopher Kiehne hält sie bereits in der vierten Generation und ist begeistert von den kleinen Braunen.*

Habicht, Zeisig, Papagei – auf dem Betrieb von Christopher Kiehne sind nicht nur die Namen der Kühe besonders, sondern auch die Rasse an sich. Der Schleswig-Holsteiner hält auf seinem Betrieb in Schwedeneck insgesamt 68 Jerseykühe. „Mein Urgroßvater hat hier 1933 mit zwölf Jerseykühen angefangen. Mittlerweile halte ich diese Rasse in der vierten Generation“, erzählt der 38-Jährige. Neben ihm gibt es im näheren Umfeld noch zwei weitere Landwirte, die ihren Fokus auf die Jerseyzucht gelegt haben. „Grundsätzlich ist die Rasse sehr robust und langlebig, kalbt leicht und hat so gut



Die Begeisterung für Kühe hat Christopher Kiehne auch an seine Tochter Lene weitergegeben. © Malisa Wille

Ylsabe-Friederike Rawe  
Redakteurin Tierhaltung, agrarheute



wie nie Probleme mit Krankheiten. Unsere Kühe sind im Schnitt 6,7 Laktationen im Betrieb. Die abgegangenen Tiere haben eine Lebensleistung von 68.360 kg Milch“, sagt Christopher Kiehne. Die älteste Kuh im Stall ist 21 Jahre alt, die jüngste 2,4 Jahre. Anfang Dezember ist er mit seiner Herde vom Anbindestall in einen neuen Tiefstrestall mit Melkroboter umgezogen. Kiehne hat den Betrieb im

letzten Jahr von seinem Vater übernommen und stand vor der Wahl aufzugeben oder neuzubauen. „Meine Frau und ich haben überlegt, welcher Weg für uns der richtige ist, und uns für den Neubau entschieden“, sagt Kiehne. Wichtig war ihm dabei vor allem, dass er die Arbeit mit den 68 Kühen und 65 ha Ackerbau mit einer Arbeitskraft stemmen kann. Daher hat sich die Familie auch für einen Melkroboter und eine Strohliegfläche entschieden. Die Tiere haben eine durchschnittliche Milchleistung von 6.800 kg Milch bei 6,8 Prozent Fett und 4,6 Prozent Eiweiß. „Wir hatten im Anbindestall gut 7.000 l. Ich hoffe, dass die Leistung im neuen Stall auf 7.800 bis 8.000 l ansteigt“, sagt Kiehne.

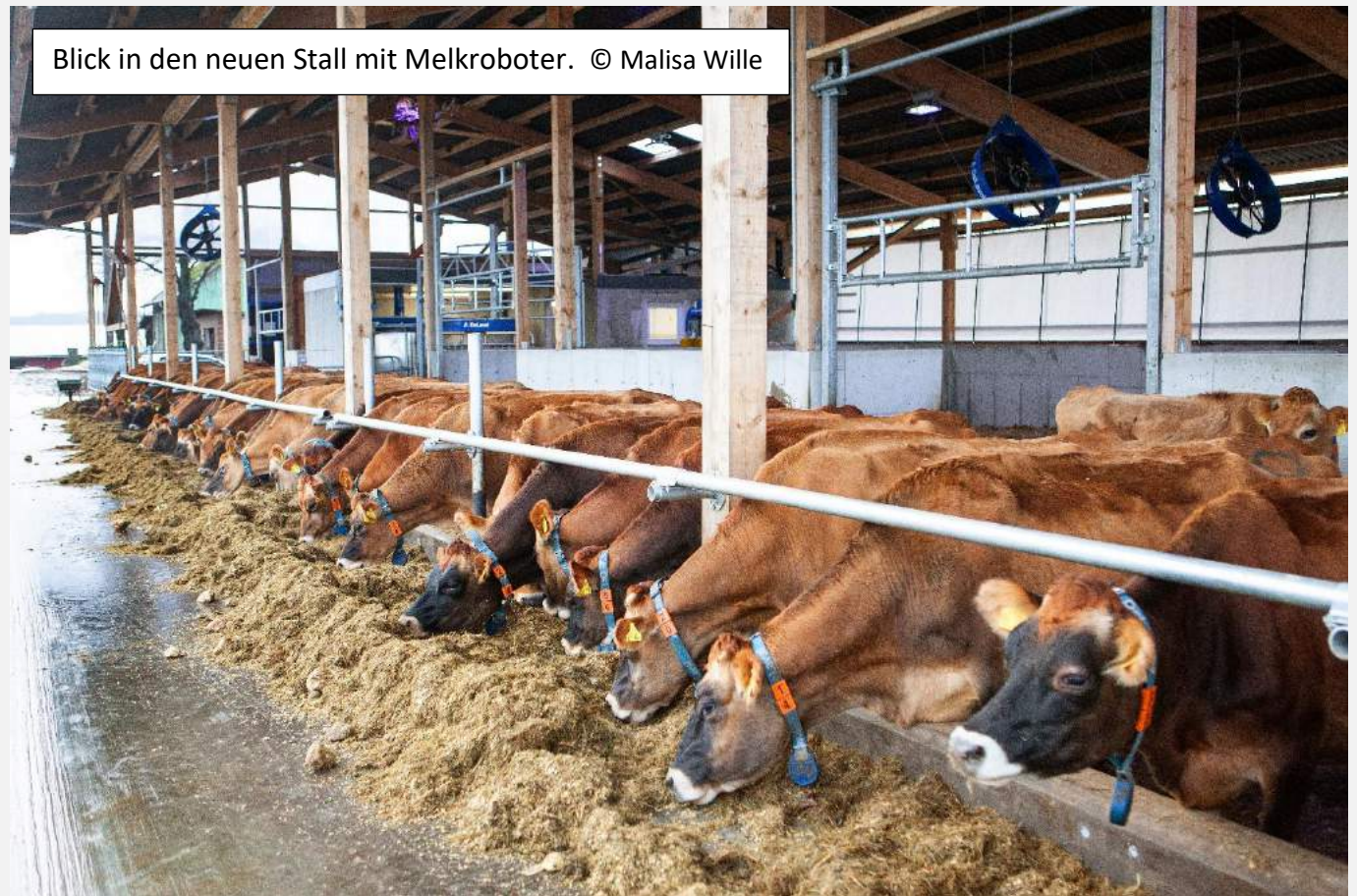


## Auf der Weide

In der Zukunft ist dem Betriebsleiter auch wichtig, dass er seine Tiere nach wie vor auf der Weide halten kann. „Ich bin ein großer Freund vom Weidegang und hoffe, dass sich beides vereinbaren lässt“, sagt Kiehne. Um die Tiere von der Weide in den Stall zu locken, will er zusätzlich Frischgras am Trog füttern. Zurzeit besteht die Ration aus 16 kg Grasballensilage, 12 kg Mais und 12 kg Gehaltsrüben. Das 18/3-Kraftfutter wird ausschließlich über den Melkroboter gefüttert. „Die Jerseys geben zwar weniger Milch, haben aber auch eine gute Futtermittelverwertung und fressen etwas weniger als die Schwarzbunten“, erklärt der Landwirt. Neben den ganzen Vorteilen gibt es aber auch Nachteile bei der Zucht. In Deutschland gibt es insgesamt nur gut 3.000 Herdbuchtiere, in Dänemark 80.000. Das ist auch der Grund, warum Kiehne bei der Zucht auf dänische Bullen setzt. „Wir setzen fast ausschließlich dänische Bullen ein. Uns sind bei der Zucht vor allem hohe Inhaltsstoffe und robuste Tiere wichtig“, sagt der Junglandwirt. Ein beliebter Bulle ist bei ihm zurzeit der töchtergeprüfte VJ Gislev mit einem Triple-A von 516. „Ein großer Nachteil bei Jerseys ist, dass man die männlichen Kälber nicht gut vermarkten kann.“ Kiehne setzt daher auf gesextes Spermium und vermarktet männliche Tiere selbst an einen ansässigen Fleischer. Wenn eine Kuh nach drei Besamungen noch nicht tragend ist, setzt er auf Fleischrassen.

## Keine weiblichen zukaufen

Er vermarktet nicht nur Mastkälber, sondern ab und zu auch Zuchtbullen über den Zuchtverband. Im letzten Jahr ging ein Tier nach Rheinland-Pfalz und eines nach Brandenburg. „Vor dem Neubau haben wir pro Jahr gut 15 bis 20 weibliche Tiere verkauft.



Um unseren Bestand von 52 auf 68 aufzustocken, blieben die Tiere in diesem Jahr auf dem Betrieb.“ Die eigene Zuchtlinie ist ihm sehr wichtig. „Die gesamte Herde basiert auf den Ursprungskühen meines Urgroßvaters. Wir haben nie weibliche Tiere zugekauft, sondern immer selbst remontiert“, erklärt Christopher Kiehne. Die Durchschnittsleistung und das Alter seiner Herde geben seiner Strategie recht. Neben der ältesten Kuh Dattel gibt es noch die 15-jährige History und die 14-jährige Krone, die besonders aus der Herde hervorstechen. History, die vom Bullen Paul abstammt, hat bis jetzt eine Lebensleistung von 94.782 kg bei 6,31 Prozent Fett und 4,13 Prozent Eiweiß erreicht. Bei Krone sind es 97.638 kg. bei 7,48 Prozent Fett und 4,4 Prozent Eiweiß. Die Inhaltsstoffe bringen ihm auch beim Milchpreis Vorteile. „Wir erhalten von unserer Molkerei einen Aufschlag von gut 0,11 bis 0,13 Euro/l auf den Grundpreis. Allerdings muss man hier natürlich beachten, dass wir weniger abliefern als Schwarzbuntbetriebe“, erklärt der Landwirt. Eine weitere Besonderheit auf dem Jerseybetrieb sind die Namen der Kühe. Die Familie Kiehne hat sich hierzu ein eigenes System ausgedacht und setzt anstatt auf klassische Linien auf Schnaps- oder Vogellinien. „Wir versuchen immer einen Zusammenhang bei den Namen der Tiere herzustellen. So heißt die Tochter von Tequila beispielsweise Zirben, nach meinem österreichischen Lieblingsschnaps“, schmunzelt der Betriebsleiter.

*Dies ist eine gekürzte Fassung des Originalbeitrags, der zuerst in der Ausgabe 2022/02 von agrarheute Rind erschienen ist. Den vollständigen Beitrag finden Sie im Digitalmagazin von agrarheute: [https://www.digitalmagazin.de/marken/agrarheute/rind/agrarheute-rind-2022-02/reportage/010\\_klein-und-neugierig](https://www.digitalmagazin.de/marken/agrarheute/rind/agrarheute-rind-2022-02/reportage/010_klein-und-neugierig)*

# European Jersey Forum Meeting und Tour 2022

## Zeitplan EJF Meeting und Tour

EJF Meeting und Tour 2022	
Die Woche davor	3-4 Tage World Jersey Cattle Bureau (WJCB) Meeting auf der Insel Jersey
Sonntag, 11.09.	Ankunft in St Malo von Jersey Island
Montag, 12.09.	D-day Landungsstrände der Normandie Betriebsbesuch: GAEC D'ANTAIN Hotel in St Malo
Dienstag, 13.09.	Mont St Michel / Cancale Willkommensabend Hotel in Vitré
Mittwoch, 14.09. Tag beim SPACE	<b>EJF Versammlung, Teil 1</b> Jersey National Show Abendessen beim SPACE (Züchterabend) – Hotel in Vitré
Donnerstag 15.09.	Abfahrt aus Vitré Betriebsbesuch GAEC de la Joliserie / EARL de la Guesière Hotel in Cholet
Freitag, 16.09.	WJCB Rats-Meeting Betriebsbesuch GAEC la Limonière / SCEA Gaborit <b>EJF Versammlung, Teil 1</b> / Besuch Oriental Park Hotel in Cholet
Samstag, 17.09.	Busfahrt Richtung Paris inkl. Betriebsbesuch Benoit Guioullier / GAEC Ferme Jers' Hys Hotel in Paris – oder Heimfahrt
Sonntag, 18.09.	Tag in Paris – oder Heimfahrt
Montag, 19.09.	Heimfahrt

Anmeldungen für die EJF Tour sind laut Veranstalter Jersiaise France (Jerseyherdbuch Frankreich) in Kürze möglich. Interessenten können sich beim VDJ melden oder sich direkt bei Olivier Bulot (olivier.bulot@union-bgs.com) melden.



# Klöck & Hartmann GbR

Jerseyzucht aus dem Allgäu



**BIRKENAU 1 87651 BIDINGEN 0173/8859059 08348/494**

Topgenetik  
aus der  
Hochrhön

## Scholz Jerseys

- Kühe, Rinder, Kälber
- in Bioqualität – auch genetisch hornlos
- Thomas Scholz, [scholz-jerseys@web.de](mailto:scholz-jerseys@web.de)



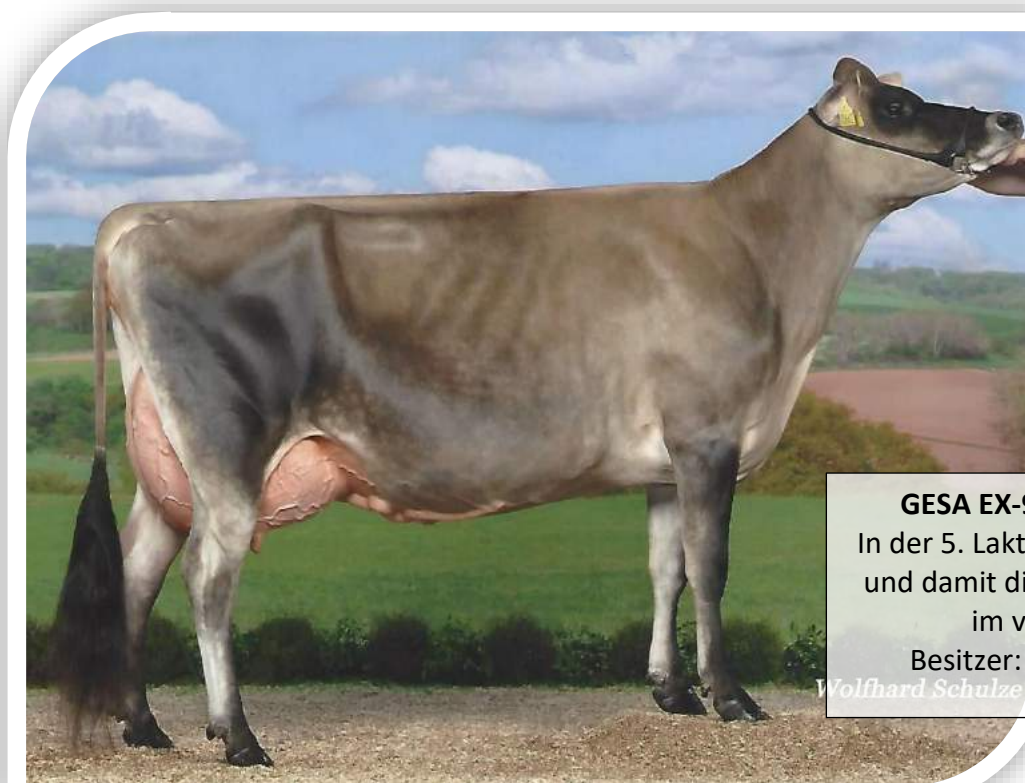
# Die besten Einstufungsergebnisse des VDJ im letzten Jahr

01. März 2021 - 28. Februar 2022

## Höchste Kuheinstufungen

Kühe 2 Kalbungen und $\geq 87$ Pkt bzw. mit $\geq 3$ Kalbungen und $\geq 88$ Pkt								
Name	Abstammung	La	Mt	Kö	Fu	Eu	Ges	Besitzer
Gesa	Hihl x VJ Bafana	5	93	93	91	92	92	Kröger, Ahrenswohlde
Gesa	Hihl x VJ Bafana	4	91	92	90	92	91	Kröger, Ahrenswohlde
Lupine	Rufus x DJ Lirsk	4	90	91	90	92	91	Franke, Eppendorf
Lotti	Gannon x Q Impuls	7	88	92	90	91	91	Klöck&Hartmann, Bidingen
Sepha	Rufus x Q Zik	4	93	92	90	89	90	Franke, Eppendorf
Gibralla	Tanner x Q Zik	3	90	90	91	90	90	Ags. Bar. Urstromtal, Baruth
Zahra	Rodme x Zuma	4	90	91	90	90	90	Ags. Bar. Urstromtal, Baruth
Hillerod	VJ Hian x Lix	4	90	90	88	91	90	Ags. Bar. Urstromtal, Baruth
Franzala	VJ Bihl x AS Santos	3	89	92	88	90	90	Jäger, Kirchlinteln
Wiesel	Rodme x Q Zik	3	89	90	89	90	90	Franke, Eppendorf
Manila	Barnabas x On Time	3	88	91	90	89	90	Milchhof Kilver, Rödingh.
Pilsen	Rodme x Fantom	4	89	88	90	90	90	Franke, Eppendorf
Mia	Barnabas x Topeka	3	91	90	88	90	90	Milchhof Kilver, Rödingh.
Janika	Joel x Jamaica ET	3	90	88	91	89	90	Schothorst, Osterwald
Nora	Topeka x Q Zik	5	92	90	90	88	89	Milchhof Kilver, Rödingh.
Nelly	Topeka x Comerica	4	87	93	90	87	89	Milchhof Kilver, Rödingh.
Pantora	Fantom x Peter	7	91	88	92	87	89	Ags. Bar. Urstromtal, Baruth
Efcharisto	Ladd x Eclipses-P	3	88	92	90	87	89	Ags. Bar. Urstromtal, Baruth
Gerste	Veltins-P x Eclipses-P	4	88	90	90	88	89	Ags. Bar. Urstromtal, Baruth
Porto	Veltins-P x Action	4	90	88	90	88	89	Ags. Bar. Urstromtal, Baruth
Jaimi	Jumbo x Jamaica ET	3	88	90	89	88	89	Kröger, Ahrenswohlde
Henni	Jumbo x Topeka	3	89	88	87	90	89	Keddemann, Itterbeck
Giselle	Barnabas x Hihl	2	88	89	88	89	89	Kröger, Ahrenswohlde
Spicy	Q Zik x Sparky	6	86	85	92	88	88	Ags. Bar. Urstromtal, Baruth
Hellix	Lix x Q Impuls	5	90	88	86	90	88	Ags. Bar. Urstromtal, Baruth
Isabel	Vj Link x Izzy	3	90	90	86	89	88	Jäger, Kirchlinteln
Estin	Rufus x Q Zik	4	87	87	90	88	88	Franke, Eppendorf
Rapia	Veltins-P x Hihl	3	89	90	86	89	88	Jäger, Kirchlinteln
Fabulous	Rodme x Q Zik	4	87	86	88	90	88	Ags. Bar. Urstromtal, Baruth
Umbra	Zlager x Bugatti	3	92	90	86	88	88	Jäger, Kirchlinteln
Valensina	Demetri-P x Q Zik	4	90	85	90	88	88	Scholz, Gersfeld
Ranja	Husky x Louie 2	3	91	91	87	87	88	Klöck&Hartmann, Bidingen
Game	Sam x Cerry	5	87	86	90	88	88	Ags. Bar. Urstromtal, Baruth
Orli	Vj Hizzi x Holmer	4	90	88	85	90	88	Jäger, Kirchlinteln
Hilly	Q Zik x Q Impuls	6	92	85	86	90	88	Ags. Bar. Urstromtal, Baruth
Juppi	Guru x VJ Hovsa	3	89	89	87	88	88	Jäger, Kirchlinteln
Hilda	AS lam x Q Zik	3	88	88	85	90	88	Ags. Bar. Urstromtal, Baruth

Name	Abstammung	La	Mt	Kö	Fu	Eu	Ges	Besitzer
Hope	Critic-P x Q Zik	4	90	87	85	90	88	Ags. Bar. Urstromtal, Baruth
Vanillie	Vicotorro x Eclipes-P	5	91	88	88	87	88	Scholz, Gersfeld
Nik	Q Zik x DJ May	5	87	88	89	87	88	Ags. Bar. Urstromtal, Baruth
Lady	Primero x Valentino	3	88	90	86	88	88	Kröger, Ahrenswohld
Geranium	Lutu x Hihl	3	88	86	86	90	88	Kröger, Ahrenswohld
Fulda	Rufus x DJ May	4	88	88	87	88	88	Franke, Eppendorf
Pauline	Joel x Pharoah	2	88	88	87	88	88	Kröger, Ahrenswohld
Prices	Chrome x Lix	2	87	87	88	88	88	Milchhof Kilver, Rödingh.
	Perez x Ramirez	3	88	90	87	87	88	Ohling, Hinte
Vital	Oliver-P x Miles	4	87	89	88	87	88	Scholz, Gersfeld
Tamara	Dolino x Motivation	3	90	89	85	88	88	Jäger, Kirchlinteln
Spacie	Tanner x Sparky	3	90	89	85	88	88	Jäger, Kirchlinteln
Miriam	VJ Lusaka x VJ Raki	3	90	91	85	87	88	Jäger, Kirchlinteln
Vechta	Lix x Louie 2	4	88	89	87	87	88	Scholz, Gersfeld
Resa	Q Impuls x Riley	2	88	87	87	87	87	Klöck&Hartmann, Bidingen
Darling	Joel x Golda	2	87	89	86	87	87	Kröger, Ahrenswohld
Daydream	VJ Hitman x DJ May	2	87	88	86	87	87	Ags. Bar. Urstromtal, Baruth
Macey	Joel x Tequila	2	87	87	85	88	87	Franke, Eppendorf
Florenz	Rodme x VJ Lilik	2	87	89	85	87	87	Kröger, Ahrenswohld
Ulla	VJ Lari x Lix	2	87	87	86	87	87	Klöck&Hartmann, Bidingen
Henni	Jumbo x Topeka	2	87	88	85	87	87	Keddemann, Itterbeck
Evy	Lemonhead x Miro-P	2	85	87	85	88	87	Milchhof Kilver, Rödingh.
Ricarda	Tango x Valentino	2	88	86	87	86	87	Kröger, Ahrenswohld
Nena	As Nikita-PP x DJ May	2	90	86	85	87	87	Scholz, Gersfeld



**GESA EX-92 (VJ Hihl x VJ Bafana)**  
 In der 5. Laktation mit EX-92 eingestuft  
 und damit die höchste VDJ-Einstufung  
 im vergangenen Jahr.  
 Besitzer: Kröger, Ahrenswohld

Wolfhard Schulze





**Giselle VG-89** (Barnabas x VJ Hihl)  
 Mit VG-89 ist Giselle die am höchsten  
 eingestufte Zweitkalbskuh aus dem Jahr 2022  
 Besitzer: Kröger, Ahrenswohldede

## Höchste Färseneinstufungen

### Kühe mit einer Abkalbung und $\geq 85$ Punkten

Name	Abstammung	La	Mt	Kö	Fu	Eu	Ges	Besitzer
Chelsie	Barnabas x Pharoah	1	85	86	85	86	<b>86</b>	Redecker, Schwagsdorf
Babara	Hihl x Golda	1	85	87	84	86	<b>86</b>	Kröger, Ahrenswohldede
Naomi	Valentino x On Time	1	84	87	84	86	<b>85</b>	Milchhof Kilver, Rödingh.
Florida	VJ Quintana x VJ Lilk	1	86	86	84	86	<b>85</b>	Kröger, Ahrenswohldede
Bony	Patron x Valentino	1	83	86	85	86	<b>85</b>	Klöck&Hartmann, Bidingen
Ninja	Unb x Barnabas	1	87	86	86	84	<b>85</b>	Milchhof Kilver, Rödingh.
Cora	Patron x Motivation	1	86	86	85	85	<b>85</b>	Kröger, Ahrenswohldede
Rose	Oliver-P x Jimmie	1	84	87	86	84	<b>85</b>	Klöck&Hartmann, Bidingen
Email	Janko x DJ May	1	83	85	85	86	<b>85</b>	Ags. Bar. Urstromtal, Baruth
Voltair	AS Nikita-PP x Lix	1	87	86	84	85	<b>85</b>	Scholz, Gersfeld
Bali	Prop Joe x Golda	1	85	87	84	85	<b>85</b>	Kröger, Ahrenswohldede
Jamira	MacArthur x On Time	1	85	85	84	86	<b>85</b>	Kröger, Ahrenswohldede
Beke	VJ Quintana x VJ Lari	1	86	85	85	85	<b>85</b>	Jäger, Kirchlinteln
Lina	VJ Quintana x Lukova	1	84	86	85	85	<b>85</b>	Ags. Bar. Urstromtal, Baruth
Nara	Chrome x Chrome	1	86	84	84	86	<b>85</b>	Milchhof Kilver, Rödingh.
Winni	Patron x Golda	1	85	86	83	86	<b>85</b>	Kröger, Ahrenswohldede
Beke	Prop Joe x Golda	1	86	87	83	85	<b>85</b>	Kröger, Ahrenswohldede
Major	Lemonhead x Barnabas	1	85	86	85	84	<b>85</b>	Milchhof Kilver, Rödingh.
Maiday	Got Maid x VJ Hian	1	84	87	86	83	<b>85</b>	Gill, Bodenheim
Irma	Tanner x Miles	1	86	84	86	84	<b>85</b>	Garlich, Bramsche
Deby	Huzar x Miles	1	84	84	84	86	<b>85</b>	Ags. Bar. Urstromtal, Baruth
Niki	Janko x Q Zik	1	82	85	85	85	<b>85</b>	Ags. Bar. Urstromtal, Baruth
Amazona	VJ Hitman x Critic-P	1	84	85	84	85	<b>85</b>	Ags. Bar. Urstromtal, Baruth
Rhapsody	Overlord x Elton	1	86	84	85	84	<b>85</b>	Scholz, Gersfeld
Daisy	Svitzer x VJ Hove	1	86	87	83	84	<b>85</b>	Ohling, Hinte
Romi	Vern-P x Riley	1	85	86	84	84	<b>85</b>	Klöck&Hartmann, Bidingen
77179	Patron x Janko	1	86	87	83	84	<b>85</b>	Gill, Bodenheim
Britania	VJ Hitman x VJ Lappe	1	84	84	83	86	<b>85</b>	Ags. Bar. Urstromtal, Baruth

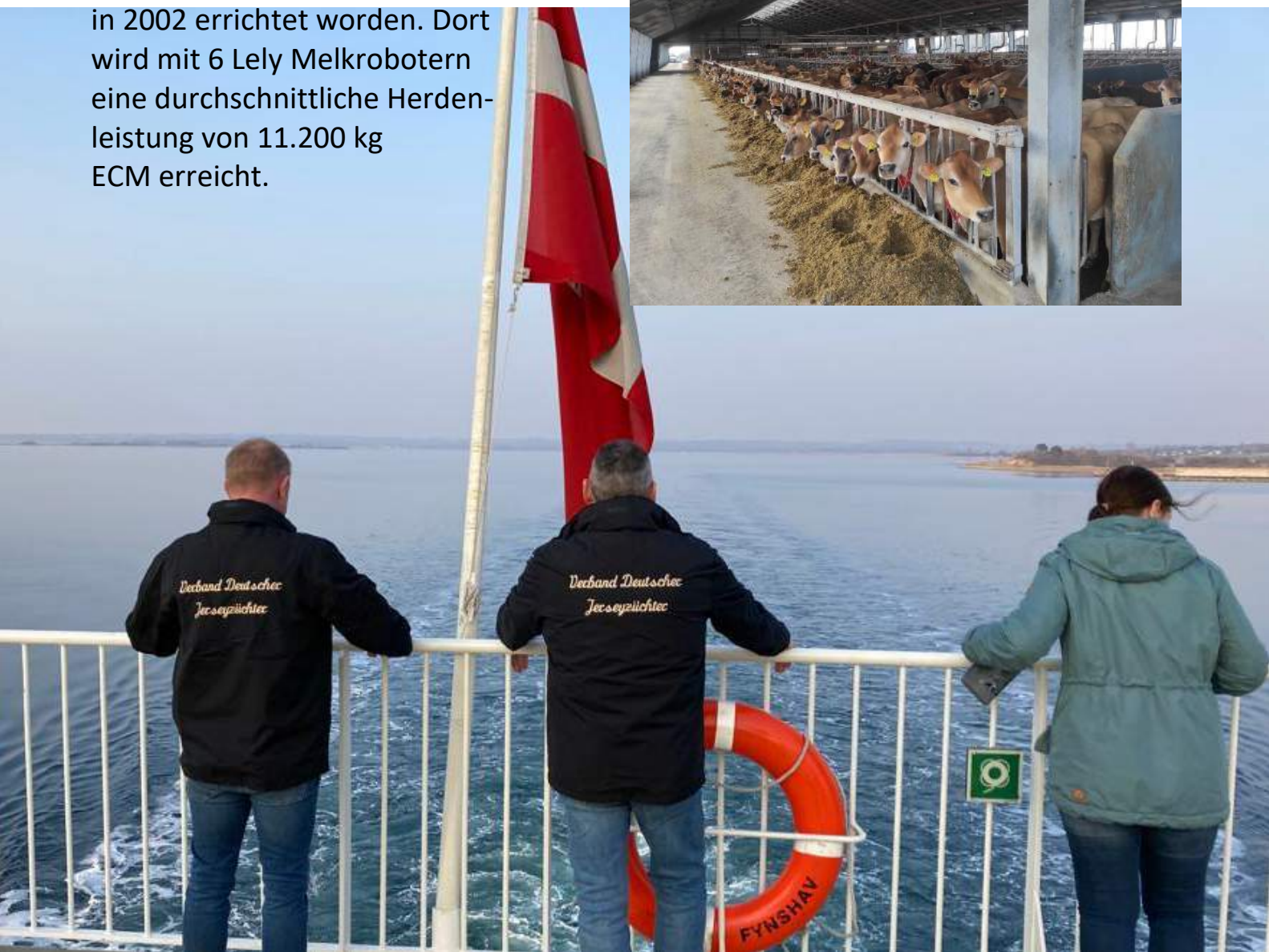
## VDJ Reisebericht Dänemark 22. - 23. März 2022

Vom 22. auf den 23. März ging es unter Leitung von VikingGenetics Deutschland für interessierte Milchviehhalter und Milchviehhalterinnen nach Dänemark. Auf dem Programm stand die Besichtigung von fünf reinen Jersey Betrieben.

Die erste Station unseres Besuches führte uns 30 Kilometer nördlich von Flensburg auf den Betrieb von Karsten Juhl. 1992 kaufte er den Betrieb und erweiterte die Milchviehhaltung von anfangs 40 Kühen in Anbindehaltung auf nun etwa 1.160 Kühe mit 700 Hektar Fläche und angeschlossenen Lohnunternehmen. Seit 2006 besteht die Herde zu 100 % aus Jersey Kühen, welche ausschließlich mit gesextem Sperma besamt wird und im Außenmelker gemolken wird.

Als nächstes besichtigten wir den 90 Kilometer weiter nördlich gelegenen Betrieb Ravinggaard. Dort werden mit 8 Angestellten 450 Jersey Kühe gehalten und 370 Hektar bewirtschaftet. Wie der Betriebsleiter betonte, war er „nicht sonderlich nett“ und hat alle alten Betriebsgebäude abgerissen und den Betrieb nach seinen Vorstellungen neu aufgebaut. Dies spiegelt sich im Alter der Betriebsgebäude wider, ist das älteste doch erst in 2002 errichtet worden. Dort wird mit 6 Lely Melkrobotern eine durchschnittliche Herdenleistung von 11.200 kg ECM erreicht.

Blick in den Kuhstall von Ravinggaard





Am Abend bezogen wir unsere Hotelzimmer und ließen den Abend bei einem gemeinsamen Abendessen und interessanten Gesprächen ausklingen.



CFIT Kameras im Stall von Hans Rasmussen

Am folgenden Tag ging die Reise auf der Ostseeinsel Fyn auf dem Betrieb von Hans Rasmussen weiter. Dort konnten wir die 300 Kühe umfassende Herde im selektiv gesteuerten Kuhverkehr beobachten. Diese wird von 4 Melkrobotern gemolken und kommt auf einen Herdenschnitt von 11.200 kg ECM. Als weitere Besonderheit ist das im Stall installierte Cattle Feed Intake System (CFIT) zu erwähnen, mit dem die Futteraufnahme der Kühe von 3D-Kameras in den Ställen überwacht wird. Aus den so gewonnenen Daten wird die Stoffwechseleffizienz der Kühe ermittelt und im Zuchtwert berücksichtigt.

Wir verabschiedeten uns nach diesem informativen Besuch und wurden nach nur kurzer Fahrt auf dem Betrieb von Niels Ulrik Andersen willkommen geheißen. Dieser ist landschaftlich schön am Gamburg Fjord gelegen und beeindruckt durch das Betriebsmanagement der



Doppel 24er „Side by Side“ Melkstand bei Andersen

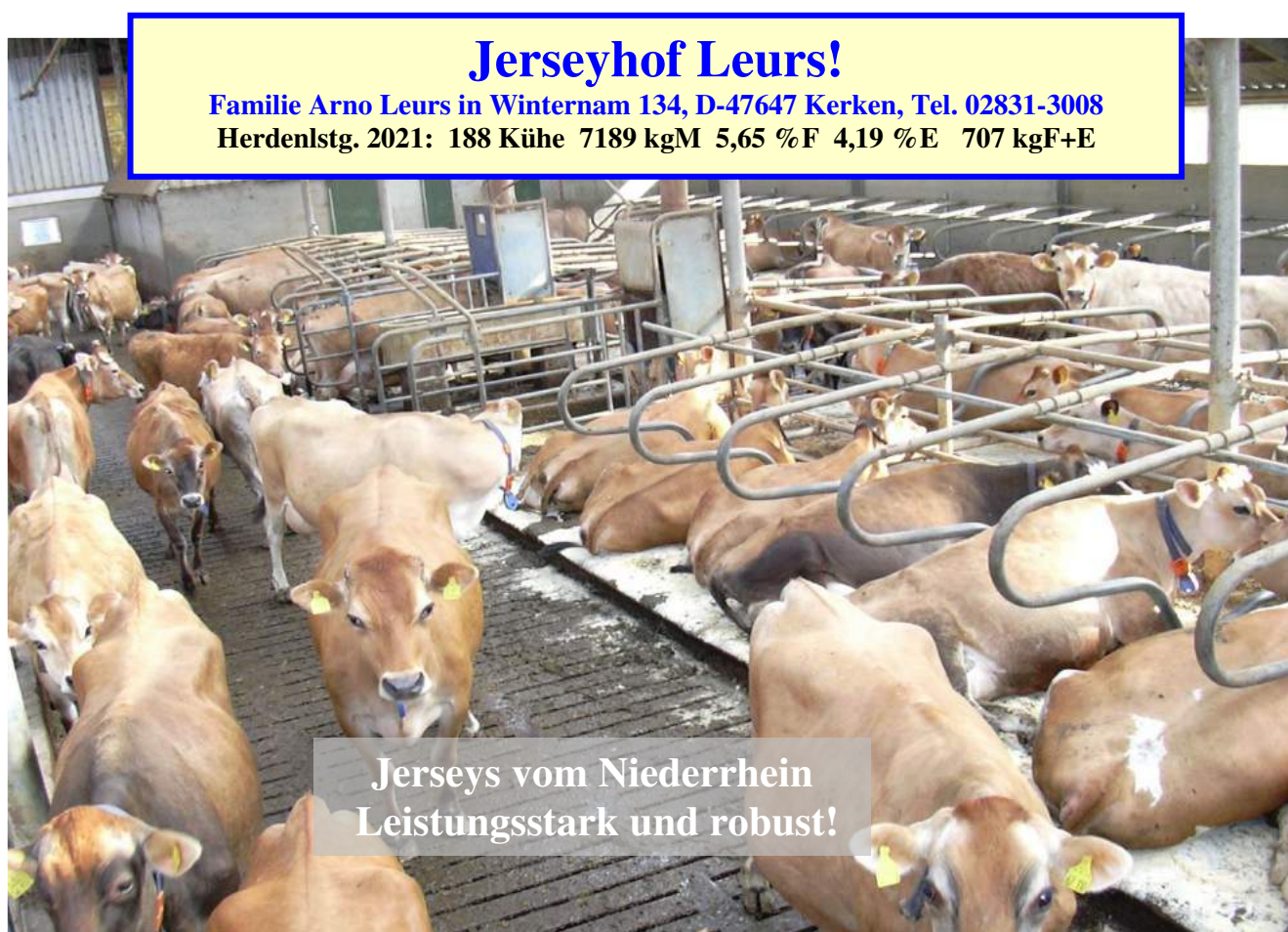
430 Kühe im Tiefstreustall. Der Stall wird alle 6-8 Wochen gemistet und der Mist in einer Biogasanlage verwertet. Durch eine Kooperation mit dem Nachbarn, der die Feldarbeiten übernimmt, kann sich der Betriebsleiter mit seinem 6-köpfigen Team vollständig auf die Milchviehhaltung konzentrieren. Dies spiegelt sich in der Herdenleistung von 11.670 kg ECM und einer ruhigen Herde wider. Gemolken wird in einem großzügig gestalteten Doppel-24er Melkstand mit Vorwartehof.



Anschließend fand nach einer kurzen Mittagspause inklusive Stärkung die letzte Betriebsbesichtigung auf dem Betrieb von Peter Hoj statt. Dort werden schon seit dem Jahre 1932 Jerseys gehalten. Auf dem Betrieb werden 160 Jersey Kühe gehalten und auf 190 Hektar Ackerbau betrieben. Insbesondere über die Kälber- und Jungviehaufzucht hatte sich der Betriebsleiter viele Gedanken gemacht, so dass dieser Betriebsteil komplett von einem Mitarbeiter managebar ist. Im Stall sahen wir eine sehr schöne Herde inklusive der Präsentation der besten Zuchttiere. Vom Betrieb stammen einige bekannte Bullen, darunter FYN Haug, DJ Broiler, VJ Hoj und VJ Chief

Wir hatten zwei tolle und interessante Tage, bei denen es zwischen den Teilnehmenden einen intensiven Erfahrungsaustausch gab. Neben der Zucht standen die Fütterung und das Kälbermanagement im Mittelpunkt der angebotenen Tour. Vielen Dank an VikingGenetics Deutschland für die Organisation und an die gastgebenden Landwirte für die Einblicke in ihre Betriebe.

***Von Julia Leurs***





## Strategien mit gesextem Sperma übernehmen die Oberhand

Die Sortiergenauigkeit bei gesextem Sperma von VikingJersey X-Vik liegt derzeit bei 93 %. Die Ergebnisse beim gesexten Beef Y-Vik-Sperma liegen zwischen 90 und 92 %.

Wir verfolgen die Konzeptionsraten des gesexten Spermas für jede produzierte Charge genau. Auf diese Weise können wir die Leistung der einzelnen Bullensperma-Ejakulate verfolgen – von der Produktion über die Sortierung und Besamung bis hin zur Überwachung der Reproduktionsleistung in den Herden.

Die Daten werden sorgfältig analysiert und verwendet, um alle Prozesse zu optimieren und mehr über Faktoren zu erfahren, die die Konzeptionsraten beeinflussen. Die Non-Return-Raten zeigen beeindruckende Ergebnisse beim Einsatz von X-Vik bei Färsen und jungen Kühen - sogar besser als beim Einsatz von konventionellem Sperma. Siehe dazu folgende Tabelle mit den Ergebnissen von 122.000 X-Vik-Besamungen auf Jerseys im Jahr 2021.

Sperma eingesetzt auf:	Einsatz gesextes Sperma		Non Return Raten (56 Tage)	
	Anzahl Besamungen	Anteil gesext an Besam.	Gesextes Sperma	Konv. Sperma
Rinder	57.195	89,3%	63,1%	60,6%
Kühe in 1.La	27.544	68,2%	60,5%	57,5%
Kühe in 2.La	16.498	52,6%	57,2%	59,1%
Kühe in 3.La oder mehr	21.220	43,3%	56,1%	62,1%

Durch die Kombination aus gesextem X-Vik-Sperma und Beef können Sie sicherstellen, dass die nächste Generation von Jerseys aus Ihren besten Tieren hervorgeht und der genetische Fortschritt zunimmt. Auch die Kälber die nicht zur Remontierung benötigt werden (Beef x Jersey), haben einen viel höheren Wert.

## 4 bis 10 % geringerer CO<sub>2</sub>-Fußabdruck (CF) von Jerseys im Vergleich zu Holsteins

Werfen Sie einen Blick auf die Zusammenfassung der Forschung, die letztes Jahr an der University of Wisconsin, USA, durchgeführt wurde. Eine gute und zuverlässige Fortsetzung der Forschung von Jude Capper vor mehr als 10 Jahren. In den nächsten Jahren werden wir in der Lage sein, Zahlen basierend auf Daten von individuellen Registrierungen in Milchviehherden (aus dem CFIT-Projekt und Roboterdaten) zu zeigen.

[Carbon footprint of milk from Holstein and Jersey cows fed low or high forage diet with alfalfa silage or corn silage as the main forage source - ScienceDirect](https://www.sciencedirect.com/science/article/abs/pii/S0959652621009409)

<https://www.sciencedirect.com/science/article/abs/pii/S0959652621009409>

# Bullenangebot Jersey April 2022

STG Germany GmbH - Lütke Berg 2 - 48341 Altenberge - Tel.: 02505-939220 - Fax: 02505-939222 - info@stggermany.de - www.stggermany.de



**USA**

Originalzuchtwerte aus den USA

Name	HB-Nr.	Vater	MV	M.-	F.-%	F.-lbs	E.-%	E.-	NM\$	Töchter	aAa	SCS	PL	DPR	MBK	PTAT	JUI	JPI	B-Kn	Preis	SEX
Ambition	409470	Amore	Craze	+572	+0,03	+35	+0,04	+29	523	gen.	234	3,05	+3,9	-1,1	105	+1,80	+15,8	107	A2A2	-	43
Bubba *	409958	Disco	Method	-158	+0,06	+5	+0,06	+7	195	12/4	432	2,94	+1,9	+0,3	104	+1,30	+14,4	51	A1A2	16	38
Canadian Club	409465	V I P	Premier	-1631	+0,08	-63	+0,07	-47	-447	gen.	156	3,13	+0,2	+2,0	98	+1,60	+20,2	-86	A1A2	-	49
Cubswin-PP *	409944	Slugger-P	Upbeat	+5	+0,20	+42	+0,12	+26	265	10/3	435	3,05	+0,0	-1,9	99	+0,70	+7,4	59	A1A2	-	34
Ferdinand	409040	Viral	Celebrity	-506	+0,17	+11	+0,05	-8	32	gen.	n.v.	3,07	+0,2	+1,6	96	+0,90	+6,3	15	A2A2	-	52
Gallantry {4}	409019	Completely	Avon	+1290	+0,04	+71	+0,03	+53	656	gen.	432	3,30	+3,2	-1,8	101	+1,40	+9,3	128	A2A2	-	49
Got Maid {5}	409829	Harris	Dazzler	+1587	-0,02	+72	+0,03	+64	696	2752/156	432	2,78	+4,8	-3,5	103	+0,40	-6,1	132	A1A2	19	44
Jiggy {6}	409986	Got Maid	Dazzler	+1177	+0,09	+77	+0,05	+54	667	831/52	426	2,84	+4,3	-1,7	104	+1,00	-1,9	140	A2A2	-	48
Patron {3}	409813	Marlo	Plus	-542	+0,34	+44	+0,15	+11	387	2374/159	534	2,90	+2,5	-0,2	99	+2,00	+12,1	80	A2A2	15	-
Rhuss {6}	409471	Got Maid	Lemonhead	+813	+0,05	+50	+0,01	+31	594	gen.	243	2,77	+5,2	-0,3	103	+1,10	+7,6	123	A2A2	-	45
# Venetie	NEU	VJ Heavy	VJ Hjort	+1	+0,24	+51	+0,14	+29	618	gen.	465	2,71	+4,7	+0,7	97	+0,20	+5,6	145	A2A2	-	45
Vyton {5}	409472	Jiggy	Stoney	+579	+0,21	+75	+0,09	+40	688	gen.	432	2,85	+5,5	-0,4	102	+0,80	+1,0	148	A2A2	-	48
Zodi	409042	Chrome	Bancroft	+307	+0,11	+38	+0,04	+18	424	gen.	543	2,86	+3,1	-0,4	105	+2,00	+21,5	103	A2A2	-	48
# Zo {4}	409020	Enzo	World Cup	+1324	-0,05	+53	+0,01	+50	444	gen.	432	3,05	+1,5	-2,7	99	+2,00	+11,5	98	A2A2	-	49

PTAT = Exterieurzuchtwert

JUI = Euterzuchtwert

SCS = Zellzahl

PL = Nutzungsdauer

MBK = Melkbarkeit

JPI = Gesamtzuchtwert

NM\$ = Ökonom. Gesamtzuchtwert

P = hornlos (50% hornlose Kälber)

PP = reinerbig hornlos (100% hornlose Kälber)

DPR = Töchterfruchtbarkeit

# = Neue Bullen

SEX € = Preis gesextes Sperma

\* = JNS-Träger

Die Preise sind empfohlene Endverbraucherpreise in € ab Ihrer zuständigen Station.



# Bullenangebot Jersey April 2022

STG Germany GmbH - Lütke Berg 2 - 48341 Altenberge - Tel.: 02505-939220 - Fax: 02505-9392222 - info@stggermany.de - www.stggermany.de



**Dänemark**

Originalzuchtwerte aus Dänemark

Name	HB-Nr.	Vater	MV	M-kg	F-%	F-kg	E-%	E-kg	Y	Tö.	aAa	Eg	ND	DPR	MBK	Kö.	Fund	Eut.	NTM	Preis	SEX
VJ Chief	409006	VJ Choko	VJ Hilario	98	110	112	118	109	114	gen.	561	102	102	107	107	119	85	121	+20	26	49
VJ Dandi	409942	VJ Dau	VJ Jotur	103	105	112	104	107	112	291	426	113	100	103	94	110	94	112	+17	24	48
VJ Domino	409460	VJ Dandi	VJ Role	108	104	119	110	118	122	gen.	564	116	104	100	99	121	94	114	+27	26	55
VJ Garant	409926	VJ Gislev	VJ Janko	110	97	112	98	113	113	200	516	114	106	113	100	116	95	116	+18	25	48
VJ Gislev	409877	VJ Hihl	VJ Lure	115	95	116	99	120	119	1266	516	108	106	94	106	107	97	105	+15	25	48
VJ Google	409005	VJ Gates	VJ Lago	99	104	106	112	108	109	gen.	561	122	103	105	89	91	105	118	+21	28	49
VJ Happens	409459	VJ Habbit	VJ Klov	97	113	116	124	113	120	gen.	642	105	100	112	108	123	119	121	+28	29	54
VJ Highlan	409051	VJ Higher	VJ Pil	106	104	116	104	111	116	gen.	564	108	107	101	99	95	117	105	+23	28	54
VJ Jojo	409049	VJ Jocko	VJ Gislev	111	99	116	101	117	118	gen.	561	111	107	104	117	115	103	115	+26	28	55
VJ Kantona	409994	VJ Klov	VJ Hilario	105	100	108	106	111	111	gen.	561	119	102	106	84	119	112	119	+23	25	-
VJ Kasino	409467	VJ Kantona	Casino	103	105	113	108	110	114	gen.	561	115	109	107	98	125	127	114	+25	26	58
VJ Lari	409785	VJ Lappe	DJ Zuma	113	92	110	95	115	112	1302	561	92	109	105	102	81	118	100	+14	23	-
# VJ Lille	409488	VJ Last	VJ Luck	99	110	115	114	109	116	gen.	324	109	116	98	119	113	109	110	+22	27	52
VJ Luxplus	409464	VJ Luxi	VJ Samson	109	105	123	110	120	125	gen.	561	106	110	102	104	94	107	104	+29	29	55
VJ Mandix P	409039	Magnus P	VJ Hiwe	112	94	109	89	108	107	gen.	243	99	104	107	119	117	101	113	+8	23	45
VJ Nibiru	409024	VJ Nibali	VJ Gislev	107	101	113	108	116	117	gen.	243	107	107	106	95	107	106	114	+24	27	52
VJ Waskiv P	409044	VJ Hodja	Dillan P	99	103	103	108	104	105	gen.	651	99	100	116	77	89	118	110	+13	21	46
VJ Winner	409449	VJ Wilder	VJ Hitman	97	109	110	118	109	113	gen.	426	119	105	105	99	112	94	133	+27	28	54

Eg = Eutergesundheit

ND = Nutzungsdauer

Y = Leistungsindex

NTM = Gesamtzuchtwert

MBK = Melkbarkeit

# = Neue Bullen

DPR = Töchterfruchtbarkeit

P = hornlos (50% hornlose Kälber)

PP = reinerbig hornlos (100% hornlose Kälber)

SEX € = Preis gesextes Sperma

gen. = genomische Zuchtwerte

Die Preise sind empfohlene Endverbraucherpreise in € ab Ihrer zuständigen Station.

DE-BW-006

**Bioland**

# Jerseyzucht am Hochrhein



## Wunderle GbR

[www.bauernhof-wunderle.de](http://www.bauernhof-wunderle.de) [selbstvermarktung.wunderle@gmail.com](mailto:selbstvermarktung.wunderle@gmail.com)

Buchbrunnenweg 80 79713 Bad Säckingen +49 7761 4059 +49 151 14248240

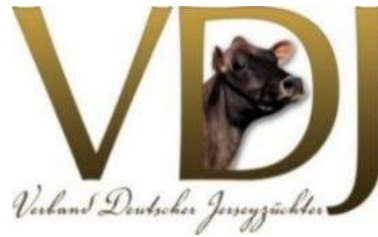
Seit 1961 Jerseys  
vom Hof vor der Landwehr



in 49196 Bad Laer-Örtlingerort

Tel. 05424 - 9185

Besucher sind immer herzlich willkommen



# Leistungsdaten

## Milchkontrolljahr 2021

### Zusammenfassung

- Fett- und Eiweißleistung gegenüber Vorjahr um 8 kg F+E gesunken. Grund dafür ist der stetig höher werdende Anteil an Bio-Kühen im Verband.
- 37% der VDJ-Kühe stehen bereits in Bio-Betrieben.
- Die VDJ-Durchschnittsleistungen von Kühen in konventionellen Betrieben ist: 6673 M-kg 5,53 F-% 369 F-kg 4,13 E-% 275 E-kg 644 F+E-kg
- Seit 2016 hat sich die Anzahl der Jerseykühe im Verband mehr als verdoppelt.
- Vier Zehntonner-Jerseykühe standen im letzten Kontrolljahr 2021 in den Betrieben. Drei davon bei Christopher Kiehne, Schwedeneck, und eine im Betrieb Behrend GbR, Trendelburg.
- Fünf Jerseykühe schaffen eine 305-Tage-Leistung von mehr als 1000 kg F+E. Höchstleistende Kuh ist die Valentino-Tochter Ranja von der Staffel GbR, Rauschenberg



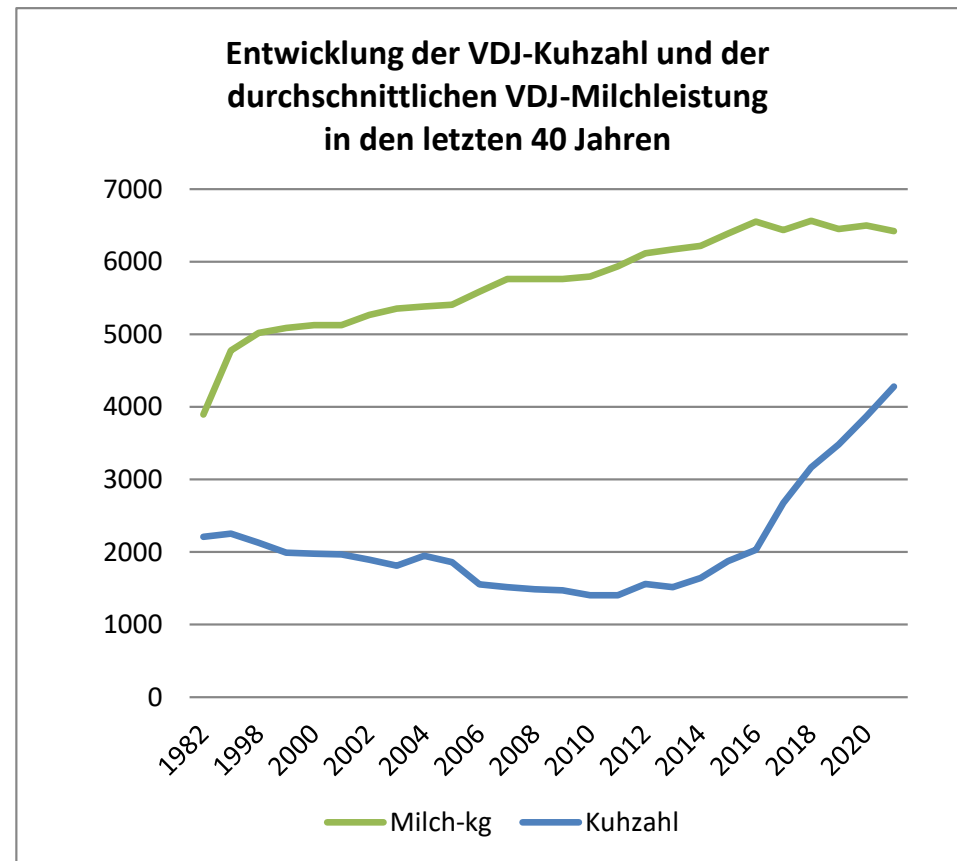
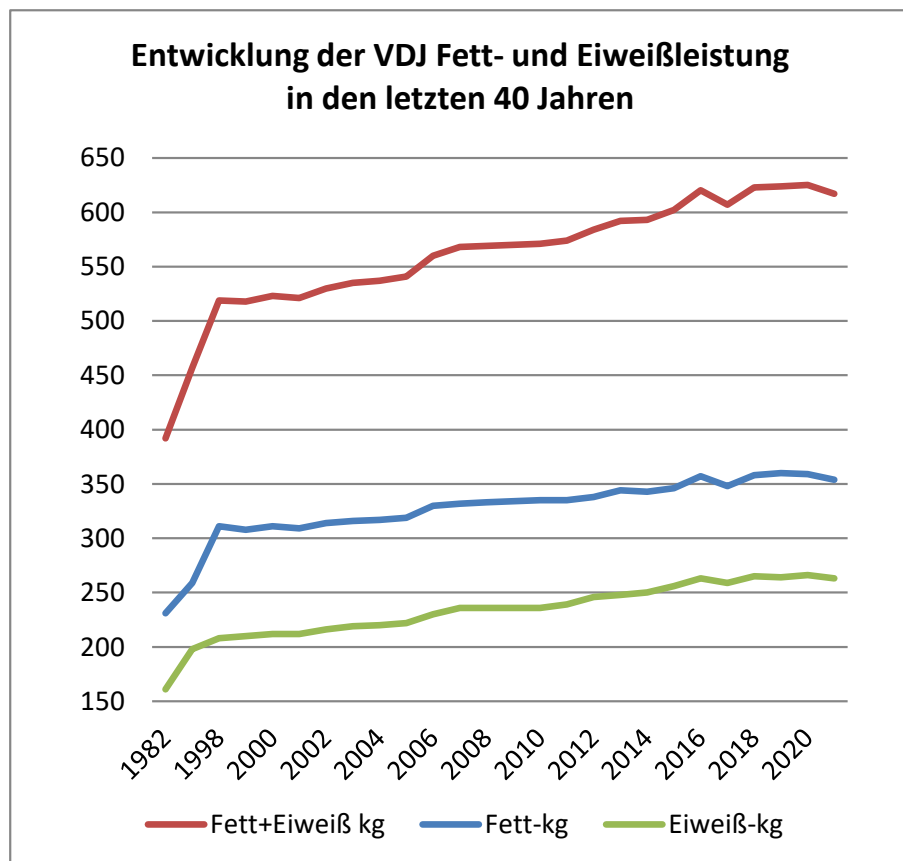
## **Leistungsbericht für das Kontrolljahr 2021**

### **Aktuelle Durchschnittsleistungen der deutschen Jersey-Herdbuchkühe**

<b>Land</b>	<b>Anzahl Betriebe</b>	<b>Veränderung zu 2020</b>	<b>A+B Kühe</b>	<b>Milch kg</b>	<b>Fett %</b>	<b>Fett kg</b>	<b>Eiweiß %</b>	<b>Eiweiß kg</b>	<b>F + E kg</b>	<b>Veränderung zu 2020</b>
Baden-Württemberg	4	0	148,4	7035	5,26	370	4,12	290	660	<b>+10</b>
Bayern	12	+2	294,9	6430	5,29	340	3,89	250	591	<b>-11</b>
Brandenburg	3	0	768,6	5923	5,48	324	4,10	243	567	<b>-20</b>
Hamburg	1	0	6,0	6891	5,24	361	4,14	286	647	<b>+21</b>
Hessen	4	0	135,3	6781	5,24	356	3,80	258	614	<b>-13</b>
Meckl.-Vorpommern	2	0	828,0	6378	5,47	349	4,07	260	608	<b>+1</b>
Niedersachsen	23	+1	831,1	6117	5,87	359	4,16	255	614	<b>-45</b>
Nordrhein-Westf.	13	0	557,6	6956	5,49	382	4,09	285	666	<b>-36</b>
Rheinland-Pfalz	5	-1	371,6	6406	5,50	352	4,18	267	620	<b>+31</b>
Sachsen	3	+1	149,9	6519	5,25	342	3,94	257	599	<b>+6</b>
Sachsen-Anhalt	2	+2	44,5	7466	5,14	384	4,02	300	684	<b>-</b>
Schleswig-Holstein	3	0	142,3	6284	5,92	372	4,28	269	641	<b>+19</b>
<b>Verband 2020</b>	<b>70</b>		<b>3869</b>	<b>6500</b>	<b>5,52</b>	<b>359</b>	<b>4,09</b>	<b>266</b>	<b>625</b>	
<b>Verband 2021</b>	<b>75</b>		<b>4280</b>	<b>6420</b>	<b>5,52</b>	<b>354</b>	<b>4,09</b>	<b>263</b>	<b>617</b>	
<b>Veränd. Vorjahr</b>	<b>+5</b>		<b>+411</b>	<b>-80</b>	<b>+0,00</b>	<b>-5</b>	<b>+0,00</b>	<b>+3</b>	<b>-8</b>	

## Leistungsentwicklung der VDJ Jersey-Herdbuchkühe

Jahr	Kuhzahl	Milch-kg	Fett-%	Fett-kg	Eiweiß-%	Eiweiß-kg	F+E kg
2019	3483	6449	5,58	360	4,09	264	624
2020	3869	6500	5,52	359	4,09	266	625
<b>2021</b>	<b>4280</b>	<b>6420</b>	<b>5,52</b>	<b>354</b>	<b>4,09</b>	<b>263</b>	<b>617</b>



## Jahresleistungen im Kontrolljahr 2021 nach Betriebsgröße A+B Kühe ( nach Fett+Eiw.-kg)

Name	Vorname	Wohnort	Land	Bio	A+B Kühe	Alter Monate	Milch kg	Fett %	Fett kg	Eiw. %	Eiw. kg	F+E kg	ZKZ
------	---------	---------	------	-----	-------------	-----------------	-------------	-----------	------------	-----------	------------	-----------	-----

### bis 4,9 Kühe

Fritzemeier	Dr. Jörg	Osnabrück	Niedersachsen		1,5		9808	5,29	519	4,02	395	913	
Ablass	Kerstin	Droyßig	Sachsen-Anhalt		1,0	35,6	9053	5,65	511	4,18	378	889	339
Lingemann GbR		Bunnen	Niedersachsen		4,9	57,7	8655	5,44	471	4,18	362	833	358
Dunkhorst Holstein KG		Raddesdorf	Niedersachsen		2,3	52,0	9800	4,53	444	3,51	344	788	432
Haselmann GbR		Glandorf	Niedersachsen		2,5	43,2	9650	4,49	433	3,53	340	774	386
Gleiser	Karl	Stadtallendorf	Hessen		4,9	91,0	7343	6,08	447	4,33	318	764	357
Hobbie Holstein GbR		Wangerland	Niedersachsen		4,0	79,4	8578	5,15	442	3,57	307	749	442
Redecker	Harald	Schwagstorf	Niedersachsen		0,7	35,6	9429	3,95	372	3,69	348	720	-
Schothorst Landwirtschaft GbR		Osterwald	Niedersachsen		1,7	46,2	7014	5,41	379	4,07	286	665	530
Berghof Landwirtschaft GbR		Wald	Bayern		1,0		6952	5,07	353	4,23	294	647	
Quast	Peter	Wenden	Ndrh.-Westfalen		4,7		7873	4,61	363	3,54	279	642	
Sommerfeld	Stefan	Friesenhagen	Rhld.-Pfalz		3,1	54,3	5919	6,29	372	4,13	244	616	376
Klinkhammer	Robert	Rees	Ndrh.-Westfalen		3,8		6571	5,42	356	3,79	249	605	
Guggemos GbR		Rückholz	Bayern		2,9		6912	4,91	339	3,80	263	602	
Kastens Holsteins GbR		Lehmkuhl	Niedersachsen		2,3	52,5	6428	5,13	330	4,16	268	597	388
Haarbeck	Berthold	Nottuln	Ndrh.-Westfalen		3,2		4998	5,82	291	4,36	218	509	
Krapf	Rudolf	Babensham	Bayern		1,0		6241	4,66	291	3,47	217	508	

### von 5,0 bis 14,9 Kühe

Keddemann	Heiner	Itterbeck	Niedersachsen		9,0	61,9	8239	5,27	434	3,94	325	759	427
Stöckser KG milk is more		Stöckse	Niedersachsen		6,0	48,8	7568	5,95	450	4,07	308	758	381
Stockingen Dairy Weise-Lang GbR		Halblech	Bayern		8,2		8211	4,87	400	3,94	323	723	
Franke	Tommy	Eppendorf	Sachsen		13,3	55,5	7221	5,60	405	4,14	299	704	365
Berghof GbR		Kreuztal	Ndrh.-Westfalen		5,1		8092	4,91	397	3,73	302	699	
Hain	Christian	Creglingen	Bad.-Württemberg		11,3		6863	5,65	388	4,39	301	689	
Pröbstl	Raimund	Peiting	Bayern		6,5		7685	5,11	393	3,78	291	684	
Jaacks	Swantje	Hamburg	Hamburg		6,0		6891	5,24	361	4,14	286	647	
Schulte-König	Bernd-Egon	Sundern	Ndrh.-Westfalen		8,0		6989	5,11	357	3,93	275	632	
Giesa	Bruno	Friedland	Meckl.-Vorpommern		9,0	63,9	5320	6,06	322	4,44	236	559	418



**von 15,0 bis 34,9 Kühe**

Staffel GbR	Peter u. D.	Rauschenberg	Hessen	21,1	49,8	9225	4,70	433	3,79	350	783	395
Milchhof Kilver GmbH + Co. KG		Rödinghausen	Ndrh.-Westfalen	24,7		8680	5,07	440	3,84	333	773	
Tonnenberger Milch KG		Felm	Schleswig-Holstein	20,2		7449	5,48	408	4,00	298	706	
Arendse	Gerrit	Gross Sander	Niedersachsen	21,4	50,7	7025	5,69	399	4,25	299	698	370
Heyer	Josef	Bergweiler	Rhld.-Pfalz	22,7	54,8	6545	5,77	378	4,00	262	640	365
Förster	Bernhard	Rietberg	Ndrh.-Westfalen	33,8		6631	5,32	353	4,25	282	635	
Herrmann	Steffen	Jettingen	Bad.-Württemberg	27,0		7334	4,45	327	3,83	281	608	
Hogger	Konrad	Freilassing	Bayern	× 16,4		7116	4,38	312	3,52	251	562	
Fürstenwalder AP		Buchholz	Brandenburg	31,6	51,0	5792	5,60	324	4,00	231	556	418

**von 35,0 bis 99,9 Kühe**

Behrend GbR		Trendelburg	Hessen	37,2	77,4	8854	5,58	494	3,76	333	827	421
Rottmar	Christian	Leutkirch	Bad.-Württemberg	72,9		8237	5,53	456	4,29	353	809	
Henkelmann	Mechthild	Wadersloh	Ndrh.-Westfalen	45,5		8802	5,19	457	3,94	347	804	
Kloeck & Hartmann GbR		Bidingen	Bayern	47,7		8659	5,23	453	4,04	350	803	
Strodthoff-Schneider		Jade	Niedersachsen	44,2	58,7	8103	5,70	462	4,18	339	801	400
Garlich	Farina	Bramsche	Niedersachsen	65,8	59,2	7325	5,69	417	4,33	317	734	380
Jäger	Patrick	Kirchlinteln	Niedersachsen	56,6	58,3	6668	6,09	406	4,29	286	692	407
Weickelsdorfer Agrar GmbH		Droyßig	Sachsen-Anhalt	43,5	51,4	7429	5,13	381	4,01	298	679	405
Kröger	Hartmut	Ahrenswohlde	Niedersachsen	47,2	60,3	7387	5,23	386	3,96	292	679	402
Kiehne	Christopher	Schwedeneck	Schleswig-Holstein	60,6		6581	6,00	395	4,26	280	675	
Meier	Hans-Jürgen	Hoogstede	Niedersachsen	56,6	35,2	6827	5,50	376	3,97	271	647	382
Ulmenhorst GbR		Hamminkeln	Ndrh.-Westfalen	72,9		6560	5,46	358	4,12	270	628	
Kochelseemilchhof GbR		Schlehdorf	Bayern	41,4		5990	6,01	360	4,26	255	615	
Magnussen	Simon	Langenhorn	Schleswig-Holstein	61,5		5608	6,01	337	4,43	249	586	
Viedenz	Manfred	Drolshagen	Ndrh.-Westfalen	× 40,7		5411	5,49	297	3,79	205	502	

**ab 100,0 Kühe**

Leurs GbR		Kerken	Ndrh.-Westfalen	188,0		7189	5,65	406	4,19	301	707	
V. d. Landwehr		Bad Laer	Niedersachsen	106,5	61,7	6418	6,30	404	4,46	286	690	431
Gill GbR		Bodenheim	Rhld.-Pfalz	285,1	52,8	7037	5,50	387	4,22	297	684	406
Agrarges. Schöbendorf		Baruth	Brandenburg	445,8	57,4	6523	5,61	366	4,23	276	642	411
Dieckbuer	Mechthild	Rosendahl	Ndrh.-Westfalen	126,2		6431	5,63	362	4,17	268	630	
Kouwert	Jürgen	Zinna	Sachsen	110,3	45,3	6590	5,31	350	3,95	260	610	413
Agrarhof Brüel eG		Kaarz	Meckl.-Vorpommern	× 819,0	45,6	6390	5,46	349	4,07	260	609	384
Papp	Josef	Marxheim	Bayern	× 108,9		6484	5,07	329	3,70	240	569	
Hof Seeverns GbR		Butjadingen	Niedersachsen	× 308,3	60,6	5095	6,10	311	4,08	208	519	408

## **Die besten Betriebe im Kontrolljahr 2021 (Fett+Eiweiß kg)**

Name	Vorname	Wohnort	Land	A+B Kühe	Alter Jahre	Milch kg	Fett %	Fett kg	Eiweiß %	Eiweiß kg	F + E kg
<b>von 1,0 bis 4,9 Kühe</b>											
Fritzemeier	Dr. Jörg	Osnabrück	Niedersachsen	1,5		9808	5,29	519	4,02	395	913
<b>von 5,0 bis 14,9 Kühe</b>											
Keddemann	Heiner	Itterbeck	Niedersachsen	9,0	61,9	8239	5,27	434	3,94	325	759
<b>von 15,0 bis 34,9 Kühe</b>											
Staffel GbR	Peter u. D.	Rauschenberg	Hessen	21,1	49,8	9225	4,70	433	3,79	350	783
<b>von 35,0 bis 99,9 Kühe</b>											
Behrend GbR		Trendelburg	Hessen	37,2	77,4	8854	5,58	494	3,76	333	827
<b>ab 100,0 Kühe</b>											
Leurs GbR		Kerken	Ndrh.-Westfalen	188,0		7189	5,65	406	4,19	301	707
<b>Bester Bio-Betrieb</b>											
Agrarhof Brüel eG		Kaarz	Meckl.-Vorpommern	819,0	45,6	6390	5,46	349	4,07	260	609

## Höchste Lebensleistungen im Kontrolljahr 2021, nach Fett+Eiweiß-kg

### Lebensleistung

Kuhname	HB-Nr.	Vater	Geb.	Klbg.	M-kg	F-%	F-kg	E-%	E-kg	F+E kg	Besitzer
Dattel	DE 01 132 59481	Bass	2001	15	109.396	6,88	7532	4,41	4829	12361	Christopher Kiehne, Schwedeneck
Krone	DE 01 160 87457	Medacit	2007	12	97.638	7,11	6943	4,50	4396	11339	Christopher Kiehne, Schwedeneck
Habicht	DE 01 151 01377	Prix	2005	12	108.971	6,26	6820	4,06	4427	11247	Christopher Kiehne, Schwedeneck
Roxi	DE 06 625 68483	Rocket	2006	9	108.211	5,71	6177	3,90	4222	10399	Behrend GbR, Trendelburg
History	DE 01 151 01394	Paul	2006	13	94.742	6,16	5839	4,23	4005	9843	Christopher Kiehne, Schwedeneck
Renata	DE 06 641 30602	Q Impuls	2010	9	78.425	7,38	5790	4,13	3236	9026	Behrend GbR, Trendelburg
Roxana	DE 06 632 92211	Q Impuls	2009	10	83.477	6,56	5480	3,94	3292	8772	Behrend GbR, Trendelburg
Antonia	DE 05 804 73799	Paramount	2006	11	92.183	5,39	4968	4,04	3722	8690	Henkelmann, Wadersloh
	DE 01 156 47423	Paul	2006	13	90.690	5,42	4912	3,95	3580	8492	Dieckbuer, Rosendahl
Ricky	DE 06 633 24103	Q Zik	2008	11	83.155	5,82	4840	4,37	3630	8470	Gleiser, Stadtallendorf
Anastasia	DE 06 632 92220	Action	2009	10	89.030	5,75	5120	3,75	3339	8459	Behrend GbR, Trendelburg
Kornblume	DE 01 160 87458	Medacit	2007	13	81.515	6,14	5007	4,15	3386	8393	Christopher Kiehne, Schwedeneck
Henka	DE 03 529 86725	ODA IIslev	2008	9	72.602	6,60	4795	4,32	3139	7934	Vor der Landwehr, Bad Laer
Athene	DE 05 353 37020	Mor	2008	9	89.894	5,20	4678	3,61	3243	7921	Klinkhammer, Rees
Tennessee	DE 05 347 93206	Q Zik	2006	12	69.027	7,12	4914	4,20	2896	7810	Klinkhammer, Rees
Stella	DE 05 347 93214	Q Zik	2007	12	77.100	5,86	4518	4,05	3119	7637	Klinkhammer, Rees
Comtesse	DE 06 641 30613	Louie 2	2011	8	87.919	5,09	4477	3,44	3027	7504	Behrend GbR, Trendelburg
Maiblume	DE 01 168 88570	Lacami	2009	10	71.454	6,24	4460	3,91	2797	7257	Christopher Kiehne, Schwedeneck
Luzerne	DE 01 164 81524	Paul	2009	10	72.029	5,91	4256	4,10	2951	7207	Christopher Kiehne, Schwedeneck
Freda	DE 03 516 67062	Rocket	2007	11	80.428	5,03	4048	3,90	3138	7186	Ags. Bar. Urstromstal, Baruth
Mineral	DE 01 168 88585	Lacami	2010	10	67.000	6,36	4260	4,14	2772	7031	Christopher Kiehne, Schwedeneck
Sina	DE 06 641 27282	Fantom	2010	7	67.064	6,03	4045	4,29	2874	6919	Gleiser, Stadtallendorf
	DE 05 355 69081	Q Impuls	2009	10	70.773	5,58	3948	4,19	2968	6916	Dieckbuer, Rosendahl
Henna	DE 05 369 33253	Abe-ET	2010	8	68.179	5,74	3915	4,11	2801	6716	Leurs GbR, Kerken
Holyday	DE 06 660 78272	Legacy	2011	8	66.076	6,22	4113	3,87	2556	6669	Behrend GbR, Trendelburg
De01850	DE 09 426 01850	Q Impuls	2008	11	70.979	5,32	3779	4,06	2883	6662	Papp, Marxheim
Limone	DE 01 164 81546	Lacami	2009	11	59.862	6,91	4138	4,21	2520	6658	Dieckbuer, Rosendahl
Bushida	DE 05 352 37470	Q Impuls	2008	8	73.488	5,26	3864	3,80	2790	6654	Leurs GbR, Kerken
-	DE 12 722 96513	Q Zik	2010	9	73.649	5,11	3761	3,91	2882	6643	Ags. Bar. Urstromstal, Baruth



### Lebensleistung

Kuhname	HB-Nr.	Vater	Geb.	Klbg.	M-kg	F-%	F-kg	E-%	E-kg	F+E kg	Besitzer
Stevia	DE 05 352 37481	Paul	2008	11	70.402	5,43	3822	4,00	2817	6639	Leurs GbR, Kerken
Heli	DE 03 529 86747	DJ Beo	2009	10	55.401	7,24	4012	4,64	2573	6585	Vor der Landwehr, Bad Laer
Rimmini	DE 09 754 52952	Jacinto	2009	11	86.929	3,93	3415	3,64	3160	6575	Hogger, Freilassing
Idex	DE 011564 7417	Paul	2006	13	70.378	5,25	3696	4,08	2873	6569	Dieckbuer, Rosendahl
Minze	DE 12 722 53189	Paul	2007	11	71.745	5,03	3607	4,11	2948	6555	Ags. Bar. Urstromstal, Baruth
	DE 03 519 87437	Jambus	2008	10	68.035	5,74	3903	3,86	2623	6526	Dieckbuer, Rosendahl
	DK 52 569 01910	Q Zik	2009	10	71.298	5,15	3673	3,99	2847	6520	Ulmenhorst GbR, Hamminkeln
	DE 05 355 69090	Q Impuls	2009	10	64.647	5,81	3759	4,24	2738	6497	Dieckbuer, Rosendahl
London	DE 09 754 51396	Legacy	2008	10	84.381	4,10	3459	3,59	3030	6489	Hogger, Freilassing
	DE 05 361 37316	Q Zik	2009	8	65.077	5,86	3814	3,98	2590	6404	Dieckbuer, Rosendahl
Claudia	DE 05 355 69080	Q Zik	2009	10	59.126	6,40	3786	4,41	2607	6393	Dieckbuer, Rosendahl
Maxi	DE 01 200 56601	Roulette	2010	10	67.377	5,61	3781	3,85	2594	6375	Christopher Kiehne, Schwedeneck
Fiene	DE 05 360 58106	Legacy	2009	8	60.705	6,09	3698	4,41	2676	6374	Leurs GbR, Kerken
	DE 05 355 69070	Q Zik	2009	11	68.734	5,46	3751	3,80	2614	6365	Dieckbuer, Rosendahl
De01785	DE 09 426 01785	Paul	2007	11	66.919	5,40	3616	4,04	2705	6321	Papp, Marxheim
104	DE 08 149 82318	Louie 2	2011	7	76.178	4,48	3415	3,81	2906	6320	Rottmar, Leutkirch
	DE 05 361 37317	Q Zik	2009	10	65.014	5,66	3677	3,98	2589	6266	Dieckbuer, Rosendahl
-	DE 12 693 72945	Peter	2010	10	79.776	4,22	3364	3,63	2897	6261	Agrar KG Wittbrietzen, Beelitz
Otter	DE 01 207 27708	Dj Lirsk	2012	7	52.942	7,07	3745	4,75	2515	6260	Christopher Kiehne, Schwedeneck
-	DK 17 489 02500	-	2009	8	60.921	5,78	3521	4,41	2688	6209	Agrarhof Brüel eG, Kaarz
Demi	DE 03 550 27900	Q Impuls	2012	8	65.005	5,38	3495	4,17	2709	6204	Lingemann GbR, Bunnan
24	DE 08 153 25642	MVF 1172	2012	7	60.679	5,78	3508	4,39	2665	6172	Rottmar, Leutkirch
Jasmin	DE 03 551 24445	Plys	2012	8	70.550	4,86	3428	3,88	2737	6165	Garlich, Bramsche
Ramona	DE 06 662 55557	Action	2012	7	58.109	6,39	3712	4,15	2414	6126	Behrend GbR, Trendelburg
	DE 05 366 37455	Ray	2010	9	65.565	5,21	3413	4,11	2693	6106	Dieckbuer, Rosendahl
JL Brigant	DE 05 369 33286	-	2011	7	57.699	6,33	3652	4,22	2436	6088	Leurs GbR, Kerken
-	DK 27 474 02288	Hulk	2011	7	61.363	5,87	3603	4,04	2481	6084	Agrarhof Brüel eG, Kaarz
Nachtrose	DE 01 200 56642	Citrus	2011	9	62.779	5,74	3603	3,95	2481	6083	Christopher Kiehne, Schwedeneck
Roxi	DE 09 445 41414	Jimmie	2010	8	64.558	5,40	3484	4,01	2587	6071	Klöck & Hartmann GbR, Bidingen
Jessi	DE 07 695 69263	DJ Hovborg	2010	7	62.550	5,38	3366	4,30	2688	6054	Gill, Bodenheim

### Lebensleistung

Kuhname	HB-Nr.	Vater	Geb.	Klbg.	M-kg	F-%	F-kg	E-%	E-kg	F+E kg	Besitzer
	DK 52 569 01883	-	2009	8	57.942	6,18	3583	4,26	2466	6049	Ulmenhorst GbR, Hamminkeln
Floeckel	DE 05 364 46048	-	2010	7	62.433	5,70	3561	3,95	2469	6030	Leurs GbR, Kerken
-	DE 12 693 72819	Magnet P	2009	10	66.739	5,05	3372	3,97	2651	6023	Agrar KG Wittbrietzen, Beelitz
Sabi	DE 09 445 41417	Jimmie	2010	9	71.343	4,61	3288	3,79	2707	5995	Klöck & Hartmann GbR, Bidingen
	DE 05 355 69074	Q Impuls	2009	10	56.652	6,28	3560	4,27	2421	5981	Dieckbuer, Rosendahl
-	DE 03 510 45719	JAS Bungy	2007	12	60.379	5,67	3422	4,24	2559	5981	Agrar KG Wittbrietzen, Beelitz
Papagei	DE 01 207 27723	Bugatti	2012	7	51.084	7,07	3612	4,56	2329	5941	Christopher Kiehne, Schwedeneck
JL Gagga	DE 05 369 33273	Mountie	2011	7	70.974	4,84	3436	3,49	2474	5910	Leurs GbR, Kerken
Fella	DE 07 692 65859	Q Zik	2010	9	56.472	6,28	3546	4,14	2340	5886	Heyer, Bergweiler
Herma	DE 03 540 54140	DJ Beo	2010	8	60.216	5,72	3442	4,03	2426	5868	Vor der Landwehr, Bad Laer
40	DE 08 153 25638	Stone	2012	7	64.994	4,86	3159	4,16	2705	5863	Rottmar, Leutkirch
Halle	DE 12 722 81257	DJ Beo	2009	9	61.016	5,54	3383	4,02	2451	5834	Ags. Bar. Urstromstal, Baruth
-	DE 12 668 09649	Russell	2011	9	62.520	5,32	3327	3,96	2473	5800	Agrar KG Wittbrietzen, Beelitz
Annabell	DE 05 364 60121	Q Zik	2010	9	51.300	7,02	3599	4,29	2200	5799	Leurs GbR, Kerken
Adrienne	DE 06 641 30619	Legacy	2011	7	52.674	7,15	3764	3,82	2012	5776	Behrend GbR, Trendelburg
Helene	DE 05 369 33252	Abe-ET	2010	6	58.085	5,93	3443	4,01	2332	5775	Leurs GbR, Kerken
Note	DE 01 200 56617	Jimmie	2010	7	53.398	6,44	3441	4,36	2330	5771	Christopher Kiehne, Schwedeneck
Cora	DE 05 371 16170	Q Impuls	2011	8	52.775	6,37	3360	4,57	2410	5770	Dieckbuer, Rosendahl
Allster	DE 12 712 02142	Allstar	2011	7	60.677	5,39	3269	4,11	2491	5760	Ags. Bar. Urstromstal, Baruth
Resi	DE 06 662 62520	Eclipes	2012	6	55.990	5,99	3356	4,28	2396	5752	Gleiser, Stadtallendorf
Humana	DE 03 552 94326	DJ Fargas	2012	6	52.894	6,47	3422	4,38	2316	5738	Vor der Landwehr, Bad Laer
33	DE 08 153 25645	Valentino	2012	6	60.008	5,26	3155	4,30	2578	5733	Rottmar, Leutkirch
Letizia	DE 05 372 32427	Eclipes	2012	6	58.307	5,68	3311	4,14	2413	5724	Henkelmann, Wadersloh
Zikacy	DE 12 712 02152	Q Zik	2011	8	57.174	5,74	3283	4,24	2423	5706	Ags. Bar. Urstromstal, Baruth

## Höchste Laktationsleistungen im Kontrolljahr 2021, nach Fett + Eiweiß-kg

### Laktationsleistungen

Kuhname	HB-Nr.	Vater	Klbg.	M-tg	M-kg	F-%	F-kg	E-%	E-kg	F+E kg	Besitzer
Ranja	DE 06 665 64583	Valentino	3	305	12.114	5,08	615	3,67	444	1059	Staffel GbR, Rauschenberg
Kiribati	DE 03 573 08088	Lure	4	305	10.150	6,15	624	4,27	433	1057	Strodthoff-Schneider, Jade
Sardelle	DE 03 557 50267	Lix	5	305	9.474	6,31	598	4,63	439	1037	Strodthoff-Schneider, Jade
Sternchen	DE 05 385 74512	Valentino	4	305	11.718	5,06	593	3,71	435	1028	Henkelmann, Wadersloh
107	DE 08 159 72102	Veltins-P	4	305	9.435	6,48	612	4,38	413	1025	Rottmar, Leutkirch
Las/palmas	DE 05 392 54561	Topeka	3	305	10.960	5,08	557	4,06	445	1002	Henkelmann, Wadersloh
104	DE 08 149 82318	Louie 2	6	305	10.948	4,97	544	4,08	447	991	Rottmar, Leutkirch
Ranja	DE 09 509 35344	Husky	2	305	9.746	5,76	561	4,40	429	990	Klöck & Hartmann GbR, Bidingen
Renata	DE 06 641 30602	Q Impuls	9	294	8.135	7,90	643	4,07	331	974	Behrend GbR, Tendelburg
33	DE 08 153 25645	Valentino	6	305	10.779	4,94	532	4,08	439	971	Rottmar, Leutkirch
72	DE 08 164 41857	Hihl	2	305	9.801	5,63	552	4,24	415	967	Rottmar, Leutkirch
Miriam	DE 09 509 35372	VJ Lilk	3	305	8.872	6,05	537	4,75	422	959	Klöck & Hartmann GbR, Bidingen
24	DE 08 153 25642	MVF 1172	6	305	9.342	5,58	521	4,65	435	956	Rottmar, Leutkirch
6	DE 08 159 72046	Oliver-P	3	290	9.610	5,89	567	3,92	377	943	Rottmar, Leutkirch
95	DE 08 159 72052	Miles	4	305	9.712	5,31	516	4,37	424	940	Rottmar, Leutkirch
102	DE 08 159 72066	Topeka	4	305	8.791	6,23	548	4,43	390	937	Rottmar, Leutkirch
Nancy	DE 03 583 37939	Lix	3	305	8.769	6,22	545	4,45	390	935	Strodthoff-Schneider, Jade
Comtesse	DE 06 641 30613	Louie 2	8	305	11.932	4,53	541	3,30	394	935	Behrend GbR, Tendelburg
45	DE 08 169 38037	Rodme	2	305	9.485	5,75	545	4,10	389	934	Rottmar, Leutkirch
Demi	DE 03 550 27900	Q Impuls	7	305	10.740	4,83	519	3,85	414	933	Lingemann GbR, Bunnan
Resa	DE 06 669 31800	Barnabas	3	305	11.051	4,97	549	3,47	384	933	Behrend GbR, Tendelburg
103	DE 08 155 96201	Valentino	6	305	9.561	5,55	531	4,17	399	930	Rottmar, Leutkirch
Rosalie	DE 06 666 78207	Dividend	3	305	9.943	5,36	533	3,99	397	930	Behrend GbR, Tendelburg
Chrissi	DE 06 670 86815	Pharoah	2	305	11.300	4,67	528	3,55	401	929	Behrend GbR, Tendelburg
Leni	DE 05 385 74540	Golda	3	305	9.860	5,25	518	4,15	409	927	Henkelmann, Wadersloh
103	DE 08 155 96201	Valentino	5	283	9.459	5,59	529	4,14	391	920	Rottmar, Leutkirch
Nika	DE 05 387 45632	Dennis	3	305	11.261	4,81	542	3,36	378	920	Milchhof Kilver, Rödinghausen
59	DE 08 159 72068	Golda	4	305	9.647	5,14	496	4,37	422	918	Rottmar, Leutkirch
Magret	DE 03 591 42482	-	3	287	9.850	5,29	521	4,02	396	917	Strodthoff-Schneider, Jade
40	DE 08 163 60904	Golda	2	305	10.100	5,05	510	4,02	406	917	Hain, Creglingen



Kuhname	HB-Nr.	Vater	Klbg.	M-tg	M-kg	F-%	F-kg	E-%	E-kg	F+E kg	Besitzer
Ramona	DE 06 662 55557	Action	6	305	9.042	6,22	562	3,92	354	916	Behrend GbR, Tendelburg
Catalonia	DE 12 724 30890	Ladd	4	305	10.566	4,87	515	3,79	400	915	Ags. Bar. Urstromtal, Baruth
Himbeere	DE 03 574 10590	Motivation	4	305	9.252	5,79	536	4,09	378	914	Vor der Landwehr, Bad Laer
WS Kenya	DE 05 391 01264	Riley	3	305	10.022	5,04	505	4,08	409	914	Fritzemeier, Osnabrück
Alexa	DE 03 562 72092	Dallas	3	305	10.211	5,15	526	3,79	387	913	Vor der Landwehr, Bad Laer
Helga	DE 03 583 37921	Holmer	4	305	8.083	6,98	564	4,32	349	913	Strodthoff-Schneider, Jade
40	DE 08 153 25638	Stone	7	305	10.412	4,67	486	4,08	425	911	Rottmar, Leutkirch
Jane	DE 03 594 68426	VJ Hizzi	2	305	9.231	5,62	519	4,24	391	910	Strodthoff-Schneider, Jade
Tiffany	DK 12 931 02646	Husky	3	305	7.545	7,30	551	4,76	359	910	Jäger, Kirchlinteln
Anastasia	DE 06 632 92220	Action	9	305	10.039	5,42	544	3,64	365	909	Behrend GbR, Tendelburg
Kandy	DE 05 392 54601	Irwin	3	305	9.730	5,08	494	4,24	413	907	Henkelmann, Wadersloh
Nayla	DE 05 396 70958	Chrome	2	305	9.936	5,30	527	3,81	379	906	Milchhof Kilver, Rödinghausen
Resi	DE 09 509 35325	Zuma	3	305	9.330	5,36	501	4,35	406	906	Klöck & Hartmann GbR, Bidingen
Resi	DE 12 654 77186	VJ Holdo	4	305	7.988	6,72	537	4,54	363	900	Ags. Bar. Urstromtal, Baruth
Klaudia	DE 03 583 37938	Broiler	2	304	8.508	6,22	529	4,34	369	898	Strodthoff-Schneider, Jade
Sandy	DE 06 669 29023	Pharoah	3	254	10.684	4,66	498	3,72	397	895	Staffel GbR, Rauschenberg
JL Elena	DE 05 387 99513	Golda	4	305	9.610	5,47	526	3,83	368	894	Leurs GbR, Kerken
Bella	DE 09 482 42393	Valentino	6	305	10.760	4,57	492	3,73	402	893	Klöck & Hartmann GbR, Bidingen
Rosa	DE 06 669 31797	Valentino	3	305	10.438	4,79	500	3,77	393	893	Behrend GbR, Tendelburg
Kleo	DE 03 600 15189	-	2	305	8.859	5,96	528	4,11	364	892	Strodthoff-Schneider, Jade
Elli	DE 03 583 37924	Lix	2	305	8.672	5,81	504	4,46	387	891	Strodthoff-Schneider, Jade
Puma	DE 09 524 86225	Jumbo	2	305	11.268	4,24	478	3,67	413	891	Stockingen Dairy, Halblech
Letizia	DE 05 372 32427	Eclipes	6	305	9.201	5,43	500	4,24	390	890	Henkelmann, Wadersloh
Rosa	DE 09 509 35373	Oliver	3	305	9.564	5,27	504	4,02	385	889	Klöck & Hartmann GbR, Bidingen
Dolois	DE 03 596 16416	David	3	305	9.613	5,06	486	4,18	402	888	Lingemann GbR, Bunnan
Canada	DE 06 666 78210	Dividend	4	305	9.965	5,43	541	3,47	346	887	Behrend GbR, Tendelburg
Manila	DE 05 391 30788	Barnabas	3	305	10.168	4,98	506	3,74	380	886	Milchhof Kilver, Rödinghausen
Disney	DE 05 392 54577	Primero	2	305	10.142	4,76	483	3,97	403	886	Henkelmann, Wadersloh
Hermy	DE 03 584 94655	VJ Lilk	3	305	8.658	6,24	540	3,97	344	884	Vor der Landwehr, Bad Laer
Holyday	DE 06 660 78272	Legacy	7	305	9.476	5,57	528	3,76	356	884	Behrend GbR, Tendelburg
50	DE 08 153 25665	Eclipes	5	305	9.779	4,95	484	4,07	398	883	Rottmar, Leutkirch
Lore	DE 03 552 94333	Zuma	6	305	9.541	5,44	519	3,80	363	882	Vor der Landwehr, Bad Laer
Lolita	DE 09 482 42420	DJ May	5	305	8.238	6,57	541	4,13	340	882	Klöck & Hartmann GbR, Bidingen

Kuhname	HB-Nr.	Vater	Klbg.	M-tg	M-kg	F-%	F-kg	E-%	E-kg	F+E kg	Besitzer
Kathleen	DE 05 372 32420	Eclipes	5	305	9.492	5,47	519	3,81	362	881	Henkelmann, Wadersloh
172	DE 05 394 24167	Paul	3	305	8.751	5,95	521	4,09	358	879	Ulmenhorst GbR, Hamminkeln
Simone	DE 06 666 78221	Topeka	3	305	9.825	5,12	503	3,82	375	878	Behrend GbR, Tendelburg
Lamella	DE 05 392 54578	Valentino	3	305	9.007	5,65	509	4,09	368	877	Henkelmann, Wadersloh
Holdi	DK 63 744 02335	Husky	4	304	7.992	6,38	510	4,55	364	874	Ags. Bar. Urstromtal, Baruth
Smoothie	DE 05 392 54630	Primero	2	305	10.046	4,85	487	3,84	386	873	Henkelmann, Wadersloh
Endivie	DE 03 573 08089	Motivation	4	305	8.848	5,85	518	4,00	354	872	Strodthoff-Schneider, Jade
164	DE 05 391 93606	Paul	3	305	10.015	4,89	490	3,80	381	871	Ulmenhorst GbR, Hamminkeln
Rafaela	DE 06 666 78201	Tequila	4	305	8.770	5,95	522	3,97	348	870	Behrend GbR, Tendelburg
Heidefee	DE 03 597 15659	Lix	3	305	8.543	5,88	502	4,30	367	869	Vor der Landwehr, Bad Laer
Leandra	DE 05 379 44475	Valentino	5	305	10.394	4,65	483	3,71	386	869	Henkelmann, Wadersloh
Euphrat	DE 12 643 11517	Sam	5	305	7.201	7,32	527	4,75	342	869	Ags. Bar. Urstromtal, Baruth
Larissa	DK 63 744 02289	Lure	4	305	8.626	5,77	498	4,29	370	868	Ags. Bar. Urstromtal, Baruth
Kloe	DE 03 571 72542	Miles	4	305	8.768	5,89	516	4,00	351	867	Strodthoff-Schneider, Jade
Veronika	DE 06 667 35649	Veltins P	4	305	9.036	5,48	495	4,09	370	865	Staffel GbR, Rauschenberg
Ricarda	DE 06 669 31806	Valentino	2	305	9.511	5,53	526	3,55	338	864	Behrend GbR, Tendelburg
2180	DK 27 922 02180	Husky	4	305	8.087	6,16	498	4,51	365	863	Gill, Bodenheim
22	DE 08 164 41856	Jumbo	2	305	9.203	5,23	481	4,13	380	862	Rottmar, Leutkirch
JL Beada	DE 05 387 99511	VJ Lilk	3	305	7.164	7,22	517	4,80	344	861	Leurs GbR, Kerken
2037	DK 68 590 02037	Janko	4	305	8.161	6,07	495	4,48	366	861	Gill, Bodenheim
Dumbo	DE 03 583 37929	Herodot	2	305	8.032	6,65	534	4,06	326	860	Strodthoff-Schneider, Jade
Steffi	DE 09 523 45847	Vinka	2	305	9.259	5,23	485	4,04	374	859	Klöck & Hartmann GbR, Bidingen
7	DE 08 159 72074	Luscious	4	305	9.418	5,13	483	3,99	375	858	Rottmar, Leutkirch
105	DE 08 159 72025	Topeka	4	305	8.463	5,86	496	4,27	361	858	Rottmar, Leutkirch
Heldin	DE 03 597 15690	VJ Link	2	305	8.476	5,76	488	4,33	367	855	Vor der Landwehr, Bad Laer
Jessi	DE 07 695 69263	DJ Hovborg	7	305	9.250	5,09	471	4,15	384	855	Gill, Bodenheim
2644	DK 44 138 02644	VJ Magnum	5	305	8.149	6,01	490	4,48	365	855	Gill, Bodenheim
Melodie	DE 03 593 91142	Pick	3	305	8.086	5,76	466	4,81	389	855	Garlich, Bramsche
Europa P	DE 12 643 11577	Irwin	5	305	8.319	6,00	499	4,28	356	855	Ags. Bar. Urstromtal, Baruth

## **Höchste Jahresleistungen im Kontrolljahr 2021, nach Fett + Eiweiß-kg**

### **Jahresleistung**

<b>Kuhname</b>	<b>HB-Nr.</b>	<b>Vater</b>	<b>Klbg.</b>	<b>M-tg</b>	<b>M-kg</b>	<b>F-%</b>	<b>F-kg</b>	<b>E-%</b>	<b>E-kg</b>	<b>F+E kg</b>	<b>Besitzer</b>
Kiribati	DE 03 573 08088	Lure	4	358	11.509	6,23	717	4,33	498	1215	Strodthoff-Schneider, Jade
Sternchen	DE 0538574512	Valentino	4	365	13.160	5,27	694	3,77	496	1190	Henkelmann, Wadersloh
Sardelle	DE 03 557 50267	Lix	5	325	9.944	6,36	632	4,68	465	1097	Strodthoff-Schneider, Jade
33	DE 08 15325645	Valentino	6	345	11.932	5,00	597	4,12	492	1089	Rottmar, Leutkirch
45	DE 08 16938037	Rodme	2	365	10.702	5,85	627	4,21	451	1077	Rottmar, Leutkirch
Las/palmas	DE 0539254561	Topeka	3	329	11.598	5,16	599	4,10	475	1074	Henkelmann, Wadersloh
Resa	DE 06 669 31800	Barnabas	3	365	12.517	5,02	628	3,52	441	1069	Behrend GbR, Tendelburg
47	DE 08 16441822	Jumbo	3	302	10.459	5,90	617	4,21	441	1058	Rottmar, Leutkirch
107	DE 08 15972102	Veltins P	4	327	9.729	6,46	629	4,41	429	1058	Rottmar, Leutkirch
Dumbo	DE 03 583 37929	Herodot	3	325	9.912	6,50	644	4,16	412	1056	Strodthoff-Schneider, Jade
Comtesse	DE 06 641 30613	Louie 2	8	340	12.983	4,62	600	3,34	433	1033	Behrend GbR, Tendelburg
WS Kenya	DE 05 391 01264	Riley	4	365	11.055	5,20	575	4,11	454	1029	Fritzemeier, Osnabrück
Klara	DE 0539776068	Snapdragon	2	344	11.615	5,14	597	3,64	423	1020	Schulte-König, Sundern
Chrissi	DE 06 670 86815	Pharoah	2	339	12.344	4,69	579	3,57	441	1020	Behrend GbR, Tendelburg
Daisy	DE 0666557174	Golda	4	363	11.168	5,10	570	3,95	441	1011	Henkelmann, Wadersloh
Resi	DE 09 50935325	Zuma	3	365	10.391	5,36	557	4,37	454	1011	Klöck & Hartmann GbR, Bidingen
-	DK 27 922 02180	Husky	4	365	9.227	6,24	576	4,70	434	1010	Gill, Bodenheim
Nayla	DE 0539670958	Chrome	2	365	10.573	5,39	570	4,03	426	996	Milchhof Kilver, Rödinghausen
Alma	DE 03 600 14996	-	3	340	10.265	5,62	577	4,02	413	990	Strodthoff-Schneider, Jade
Ricarda	DE 06 669 31806	Valentino	3	314	10.849	5,59	607	3,53	383	990	Behrend GbR, Tendelburg
Anne	DE 06 671 50339	Pharoah	2	323	11.026	4,91	541	4,06	448	989	Staffel GbR, Rauschenberg
40	DE 08 15325638	Stone	7	365	11.173	4,74	529	4,11	459	988	Rottmar, Leutkirch
Nancy	DE 03 583 37939	Lix	3	325	9.158	6,30	577	4,44	407	984	Strodthoff-Schneider, Jade
Leni	DE 0538574540	Golda	4	326	10.265	5,38	552	4,19	430	982	Henkelmann, Wadersloh
Bella	DE 09 48242393	Valentino	6	335	11.704	4,60	538	3,76	441	979	Klöck & Hartmann GbR, Bidingen
Rosa	DE 09 50935373	Oliver	3	365	10.516	5,25	552	4,06	427	979	Klöck & Hartmann GbR, Bidingen
Renata	DE 06 641 30602	Q Impuls	9	294	8.135	7,90	643	4,07	331	974	Behrend GbR, Tendelburg
72	DE 08 16441857	Hihl	3	319	9.680	5,66	548	4,38	424	971	Rottmar, Leutkirch
Nelly	DE 0538317582	Topeka	4	365	9.665	5,68	549	4,37	422	971	Milchhof Kilver, Rödinghausen
102	DE 08 15972066	Topeka	4	319	9.105	6,21	566	4,44	404	970	Rottmar, Leutkirch



Kuhname	HB-Nr.	Vater	Klbg.	M-tg	M-kg	F-%	F-kg	E-%	E-kg	F+E kg	Besitzer
Helga	DE 03 583 37921	Holmer	5	337	8.265	7,16	592	4,51	373	965	Strodthoff-Schneider, Jade
Canada	DE 06 666 78210	Dividend	4	333	10.671	5,55	592	3,50	373	965	Behrend GbR, Tendelburg
Kleo	DE 03 600 15189	-	2	331	9.437	6,02	568	4,14	391	959	Strodthoff-Schneider, Jade
Leandra	DE 0537944475	Valentino	5	346	11.350	4,70	534	3,74	424	958	Henkelmann, Wadersloh
Losangeles	DE 14 050 58454	D Olav	4	301	8.692	6,74	586	4,27	371	957	Stöckser KG, Stöckse
Dolois	DE 03 596 16416	David	3	332	10.239	5,13	525	4,20	430	955	Lingemann GbR, Bunnan
Elli	DE 03 583 37924	Lix	2	332	9.211	5,86	540	4,49	414	954	Strodthoff-Schneider, Jade
Lamella	DE 0539254578	Valentino	3	351	9.784	5,65	553	4,10	401	954	Henkelmann, Wadersloh
13	DE 08 15972097	Dennis	3	365	8.604	6,21	534	4,83	415	949	Rottmar, Leutkirch
Luise	DE 15 041 42749	Chili	3	331	9.690	5,57	540	4,21	408	948	Weickelsdorfer AGmbH, Stolzenhain
164	DE 0539193606	Paul	3	345	10.799	4,93	532	3,85	416	948	Ulmenhorst GbR, Hamminkeln
Karinna	DE 0539254567	Valentino	3	324	10.469	5,34	559	3,71	388	947	Henkelmann, Wadersloh
Rose	DE 07 704 60461	-	2	365	10.947	4,73	518	3,92	429	947	Gill, Bodenheim
JL Elena	DE 0538799513	Golda	4	331	10.140	5,47	555	3,86	391	946	Leurs GbR, Kerken
Jane	DE 03 594 68426	VJ Hizzi	2	320	9.526	5,66	539	4,26	406	945	Strodthoff-Schneider, Jade
Jessi	DE 07 695 69263	DJ Hovborg	7	365	9.943	5,21	518	4,29	427	945	Gill, Bodenheim
103	DE 08 15596201	Valentino	6	310	9.691	5,56	539	4,18	405	944	Rottmar, Leutkirch
46	DE 0538806745	-	3	365	9.206	5,83	537	4,40	405	942	Leurs GbR, Kerken
Nirrana	DE 08 15977238	VJ Lilk	3	365	8.547	6,34	542	4,67	399	941	Hain, Creglingen
Rosa	DE 06 669 31797	Valentino	4	321	10.889	4,87	530	3,77	411	941	Behrend GbR, Tendelburg
Taft	DE 0122376837	Stone	4	365	9.255	5,63	522	4,53	419	941	Tonnenberger Milch KG, Felm
Casey	DE 06 669 31807	Pharoah	3	300	12.508	4,09	512	3,42	428	940	Dunkhorst Holstein KG, Jenhorst
Catalonia	DE 12 724 30890	Ladd	4	324	10.799	4,88	527	3,80	410	937	Ags. Bar. Urstromtal, Baruth
Manila	DE 0539130788	Barnabas	3	326	10.685	5,00	534	3,76	402	936	Milchhof Kilver, Rödinghausen
Ranja	DE 09 50935344	Husky	3	324	9.521	5,50	524	4,33	412	936	Klöck & Hartmann GbR, Bidingen
Clara	DE 06 669 31805	Pharoah	3	293	10.791	5,29	571	3,37	364	935	Behrend GbR, Tendelburg
48	DE 08 16938051	-	2	311	8.902	6,03	537	4,46	397	934	Rottmar, Leutkirch
-	DE 03 594 68439	Pick	1	332	9.048	6,08	550	4,23	383	933	Strodthoff-Schneider, Jade
JL Bregenz	DE 0538806716	Talent	4	362	10.358	5,22	541	3,77	391	932	Leurs GbR, Kerken
Salome	DE 09 52345892	Hihl	2	318	8.677	6,19	537	4,55	395	932	Klöck & Hartmann GbR, Bidingen
-	DE 13 053 22790	Viceroy	2	297	9.738	5,37	523	4,16	405	928	Agrarhof Brüel eG, Kaarz
Hermy	DE 03 584 94655	VJ Lilk	3	332	9.045	6,26	566	3,99	361	927	Vor der Landwehr, Bad Laer
Europa P	DE 12 643 11577	Irwin	5	348	9.066	5,92	537	4,29	389	926	Ags. Bar. Urstromtal, Baruth

Kuhname	HB-Nr.	Vater	Klbg.	M-tg	M-kg	F-%	F-kg	E-%	E-kg	F+E kg	Besitzer
Immagrün	DE 12 614 49621	Tanner	2	365	10.590	4,86	515	3,87	410	925	Ags. Bar. Urstromtal, Baruth
Resi	DE 12 654 77186	VJ Holdo	4	317	8.171	6,76	552	4,56	373	925	Ags. Bar. Urstromtal, Baruth
Steffi	DE 09 52345847	Vinka	2	333	9.924	5,26	522	4,06	403	925	Klöck & Hartmann GbR, Bidingen
Holdi	DK 63 744 02335	Husky	5	325	8.512	6,33	539	4,52	385	924	Ags. Bar. Urstromtal, Baruth
Magret	DE 03 591 42482	-	4	290	9.919	5,28	524	4,02	399	923	Strodthoff-Schneider, Jade
Ramona	DE 06 662 55557	Action	7	293	8.939	6,26	560	4,06	363	923	Behrend GbR, Tendelburg
Zartbitter	DE 15 044 59629	Valentin	2	337	9.973	5,11	510	4,13	412	922	Weickelsdorfer AGmbH, Stolzenhain
Heidefee	DE 03 597 15659	Lix	3	329	9.006	5,91	532	4,33	390	922	Vor der Landwehr, Bad Laer
24	DE 08 15325642	MVF1172	7	325	9.118	5,85	533	4,26	389	922	Rottmar, Leutkirch
Ranja	DE 06 665 64583	Valentino	4	311	10.370	5,10	529	3,76	390	919	Staffel GbR, Rauschenberg
Otter	DE 0120727708	Dj Lirsk	7	365	8.347	6,39	534	4,60	384	918	Kiehne, Schwedeneck
Luana	DE 03 606 48755	VJ Juris	2	324	7.950	6,93	551	4,60	366	917	Vor der Landwehr, Bad Laer
Zamba 9	DE 14 052 48803	Oakland	3	365	10.136	5,19	526	3,85	390	916	Kouwert, Zinna
Lotta 2	DE 14 050 26167	Pharoah	4	365	9.358	5,55	519	4,24	397	916	Kouwert, Zinna
Nala	DE 03 544 44693	Deacon	7	300	11.525	4,76	549	3,18	366	915	Hobbie Holstein GbR, Wangerland
Loremarie	DE 0537944465	DJ Hovborg	5	328	8.878	6,26	556	4,04	359	915	Henkelmann, Wadersloh
Letizia	DE 0537232427	Eclipes	6	317	9.456	5,43	513	4,24	401	914	Henkelmann, Wadersloh
59	DE 08 15972068	Golda	5	308	9.432	5,23	494	4,45	419	913	Rottmar, Leutkirch
Happy	DE 0538574531	Irwin	4	307	9.850	5,22	514	4,05	399	913	Henkelmann, Wadersloh
Kandy	DE 0539254601	Irwin	3	325	9.377	5,27	494	4,46	418	912	Henkelmann, Wadersloh
-	DE 03 570 03870	Lure	5	315	8.125	6,71	545	4,49	365	910	Arendse, Gross Sander
Nika	DE 0538745632	Dennis	4	365	10.918	4,66	509	3,65	399	908	Milchhof Kilver, Rödinghausen
53	DE 08 16441790	Vinka	3	307	9.939	5,14	511	3,97	394	905	Rottmar, Leutkirch
28	DE 08 16672379	Vinka	3	330	8.599	6,11	525	4,42	380	905	Rottmar, Leutkirch
51	DE 0539521251	-	2	324	8.619	6,07	523	4,41	380	903	Leurs GbR, Kerken
Rieke	DE 15 044 59623	Walter	2	352	9.974	5,03	502	4,00	399	901	Weickelsdorfer AGmbH, Stolzenhain
Gerti	DE 03 586 79757	Veltins P	4	335	8.767	5,82	510	4,46	391	901	Garlich, Bramsche
Uptowngirl	DE 0122406122	Jumbo	3	365	9.850	5,06	498	4,09	403	901	Tonnenberger Milch KG, Felm
Honda	DE 03 574 10606	Lure	5	334	7.914	6,75	534	4,62	366	900	Vor der Landwehr, Bad Laer
Veronika	DE 06 667 35649	Veltins P	5	330	9.022	5,68	512	4,30	388	900	Staffel GbR, Rauschenberg
Anuschka	DE 06 666 78229	Barnabas	4	342	9.937	5,30	527	3,75	373	900	Behrend GbR, Tendelburg

## Höchste Färsen-Laktationsleistungen im Kontrolljahr 2021, nach Fett + Eiweiß-kg

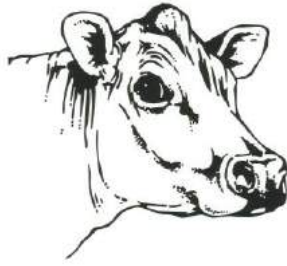
### Färsen-Laktationsleistung

Kuhname	HB-Nr.	Vater	EKA	M-tg	M-kg	F-%	F-kg	E-%	E-kg	F+E kg	Besitzer
37	DE 03 594 68439	Pick	46	305	8.497	6,06	515	4,19	356	871	Strodthoff-Schneider, Jade
Caroline	DE 03 614 38468	Casino	24	297	8.261	5,65	467	4,21	348	815	Ablass, Weickelsdorf
Rosi P	DE 06 671 63029	MoonstarPP	29	305	8.476	5,58	473	4,00	339	812	Gleiser, Stadtallendorf
Lamore	DE 05 405 80716	Golda	24	305	9.448	4,58	433	3,90	368	801	Henkelmann, Wadersloh
Rosa	DE 07 706 85334	Viceroy	22	305	9.047	4,94	447	3,81	345	792	Gill, Bodenheim
77188	DE 07 706 77188	Got Maid	26	305	7.501	5,83	437	4,53	340	777	Gill, Bodenheim
Betta	DE 05 401 02077	Valentino	23	305	9.935	4,23	420	3,58	356	776	Milchhof Kilver, Rödinghausen
Kerry	DE 05 399 41676	Chrome	28	305	9.275	4,51	418	3,82	354	772	Henkelmann, Wadersloh
R	DE 06 670 86836	Goldfrapp	27	305	9.184	4,67	429	3,72	342	771	Behrend GbR, Trendelburg
10	DE 08 169 38066	Gisbert	23	305	7.129	6,41	457	4,39	313	770	Rottmar, Leutkirch
Anne	DE 06 671 50339	Pharoah	24	305	9.610	4,42	425	3,56	342	767	Staffel GbR, Rauschenberg
77164	DE 07 706 77164	Patron	26	305	6.845	6,68	457	4,46	305	762	Gill, Bodenheim
Loreley	DE 05 405 80709	Primero	26	305	7.295	6,09	444	4,35	317	761	Henkelmann, Wadersloh
Flop	DE 07 707 00235	Prop Joe	26	305	9.400	4,49	422	3,55	334	756	Heyer, Bergweiler
85246	DE 07 706 85246	Tinitus	29	305	7.625	5,40	412	4,49	342	754	Gill, Bodenheim
	DE 05 402 62814	Patron	22	305	7.481	6,00	449	4,01	300	749	Leurs GbR, Kerken
Lugia	DE 06 671 50309	Chrome	27	305	8.895	4,65	414	3,73	332	746	Staffel GbR, Rauschenberg
77156	DE 07 706 77156	Eclip	25	305	6.986	6,40	447	4,27	298	745	Gill, Bodenheim
Romina P	DE 06 671 63030	MoonstarPP	28	305	7.683	5,47	420	4,23	325	745	Gleiser, Stadtallendorf
Malwine	DE 03 610 08645	VJQuintana	23	290	7.735	5,42	419	4,20	325	744	Strodthoff-Schneider, Jade
Bony	DE 09 536 57158	Patron	23	305	7.129	6,04	430	4,39	313	743	Klöck & Hartmann GbR, Bidingen
Rolli	DE 09 536 57166	Oliver	23	305	8.711	4,68	408	3,79	330	738	Klöck & Hartmann GbR, Bidingen
34	DE 08 169 38053	Rodme	34	305	7.825	5,09	398	4,32	338	737	Rottmar, Leutkirch
Zebra	DE 07 706 85315	-	23	305	7.701	5,43	418	4,10	316	734	Gill, Bodenheim
Lametta	DE 05 405 80703	Engineer	25	305	7.221	5,91	427	4,24	306	733	Henkelmann, Wadersloh
Janne	DE 03 601 22902	Tequila	27	305	7.953	5,28	420	3,92	312	732	Kastens Holsteins GbR, Lehmkuhl
Jale	DE 03 612 09933	VJQuintana	25	305	7.568	5,43	411	4,22	319	730	Garlich, Bramsche
29	DE 03 610 08488	-	24	295	9.573	4,12	394	3,49	334	728	Strodthoff-Schneider, Jade
Wilma	DE 03 612 09925	VJ Hizzi	24	305	8.317	4,65	387	4,10	341	728	Garlich, Bramsche



Kuhname	HB-Nr.	Vater	EKA	M-tg	M-kg	F-%	F-kg	E-%	E-kg	F+E kg	Besitzer
160	DE 06 670 86837	Goldfrapp	23	305	7.481	5,94	444	3,74	280	724	Behrend GbR, Trendelburg
Hella	DE 03 606 48759	VJ Holdo	26	305	7.433	5,65	420	4,09	304	724	Vor der Landwehr, Bad Laer
Nutella	DE 03 612 09932	Patron	25	305	8.002	4,96	397	4,07	326	723	Garlich, Bramsche
Hirse	DE 07 702 40680	-	50	305	8.263	4,73	391	4,01	331	722	Gill, Bodenheim
Evylin	DE 05 402 23593	Solar-PP	26	305	7.820	5,43	425	3,79	296	721	Milchhof Kilver, Rödinghausen
Polo	DK 45 171 05313	VJ Bihl	35	305	6.478	6,62	429	4,45	288	717	Jäger, Kirchlinteln
55	DE 08 167 64372	Husky	29	305	6.968	5,72	399	4,56	318	716	Hain, Creglingen
	DE 05 395 21252	VJ Pil	24	305	7.541	5,45	411	4,04	305	716	Leurs GbR, Kerken
Heidi	DE 03 606 48824	Hulk	26	305	7.550	5,51	416	3,96	299	715	Vor der Landwehr, Bad Laer
Wilma	DE 07 706 85337	Jive	24	305	7.005	5,87	411	4,31	302	713	Gill, Bodenheim
Elisa	DE 09 536 57162	Oliver	22	305	9.019	4,20	379	3,69	333	712	Klöck & Hartmann GbR, Bidingen
Salome	DE 09 523 45892	Hihl	25	305	6.512	6,47	421	4,46	290	712	Klöck & Hartmann GbR, Bidingen
Lolita	DE 07 706 77152	VJ Lobo	25	305	6.556	6,38	418	4,47	293	711	Gill, Bodenheim
Lemone	DE 05 405 80717	Golda	23	305	7.995	5,09	407	3,78	302	709	Henkelmann, Wadersloh
Gundi	DE 05 400 96233	Prop Joe	29	305	7.402	5,66	419	3,90	289	708	Meier, Hoogstede
Alice	DE 09 536 57140	Oliver	23	305	8.904	4,36	388	3,59	320	708	Klöck & Hartmann GbR, Bidingen
	DE 05 400 01951	Tanner	28	303	7.185	5,58	401	4,26	306	707	Ulmenhorst GbR, Hamminkeln
	DE 05 395 21255	VJ Pil	24	305	6.927	5,86	406	4,35	301	707	Leurs GbR, Kerken
Polly	DE 03 604 38795	Hiwe	24	305	6.940	5,98	415	4,19	291	706	Garlich, Bramsche
Linola	DE 15 043 73835	Himalaya	25	305	6.975	5,61	391	4,49	313	704	Weickelsdorfer AGmbH, Stolzenhain
	DE 05 400 01968	Prop Joe	24	305	7.285	5,48	399	4,19	305	704	Ulmenhorst GbR, Hamminkeln
56	DE 08 167 64386	VJ Lilk	30	305	6.770	5,82	394	4,57	310	704	Hain, Creglingen
18181	DE 13 059 18181	-	24	305	9.559	4,11	393	3,23	309	702	Agrarhof Brüel eG, Kaarz
Dakira	DE 05 405 80705	Barnabas	24	305	7.446	5,29	394	4,14	308	702	Henkelmann, Wadersloh
	DE 05 395 21259	Patron	24	305	7.020	5,75	404	4,25	298	702	Leurs GbR, Kerken
77143	DE 07 706 77143	Eclip	25	305	7.321	5,48	401	4,10	300	701	Gill, Bodenheim
Alice	DE 03 605 32154	Chris PP	26	305	8.411	4,70	395	3,63	305	700	Meier, Hoogstede
Meggi	DE 05 399 41689	Knight	26	305	8.426	4,76	401	3,55	299	700	Henkelmann, Wadersloh
77159	DE 07 706 77159	Hiwe	25	305	7.232	5,46	395	4,18	302	697	Gill, Bodenheim
	DE 05 402 62818	VJ Pil	24	305	7.250	5,41	392	4,21	305	697	Leurs GbR, Kerken
Nema	DE 05 404 83185	Casino	22	305	7.473	5,27	394	4,04	302	696	Milchhof Kilver, Rödinghausen
1	DE 08 164 41867	Rodme	32	300	6.402	6,07	388	4,81	308	696	Rottmar, Leutkirch

Kuhname	HB-Nr.	Vater	EKA	M-tg	M-kg	F-%	F-kg	E-%	E-kg	F+E kg	Besitzer
Lilie	DE 15 043 73804	Himalaya	30	305	7.568	5,13	388	4,06	307	695	Weickelsdorfer AGmbH, Stolzenhain
	DE 05 402 62834	VJQuintana	23	305	6.243	6,63	414	4,50	281	695	Leurs GbR, Kerken
Donna	DE 03 606 48766	Rodme	26	305	6.773	6,08	412	4,15	281	693	Meier, Hoogstede
Asta	DE 03 606 48787	Rodme	27	305	6.692	6,10	408	4,26	285	693	Vor der Landwehr, Bad Laer
Cara Mia	DE 05 390 05953	Zlager	23	305	7.276	5,44	396	4,08	297	693	Milchhof Kilver, Rödinghausen
Naomi	DE 03 610 13869	Barnabas	25	305	7.822	5,19	406	3,63	284	690	Hobbie Holstein GbR, Wangerland
Ariel	DE 03 606 48854	Hulk	25	305	6.898	5,96	411	4,04	279	690	Vor der Landwehr, Bad Laer
Hohl	DE 05 406 40570	Hiwe	25	305	6.640	5,81	386	4,56	303	689	Ags. Bar. Urstromtal, Baruth
97	DE 08 169 38064	Gisbert	23	305	7.137	5,45	389	4,18	299	688	Rottmar, Leutkirch
Sofia 16	DE 14 057 60336	Vivaldi	28	305	7.160	5,68	407	3,92	281	688	Kouwert, Zinna
Nina	DE 09 523 45887	Izzy	28	305	6.535	6,20	405	4,32	282	687	Jäger, Kirchlinteln
18154	DE 13 059 18154	Steve	24	305	7.450	5,28	393	3,95	294	687	Agrarhof Brüel eG, Kaarz
	DE 05 400 01962	Goldfrapp	27	305	7.856	4,71	370	4,02	316	686	Ulmenhorst GbR, Hamminkeln
Franziska	DE 07 706 03848	On Time	27	305	6.381	6,10	389	4,65	297	686	Gill, Bodenheim
3865	DE 07 706 03865	On Time	28	305	6.642	5,69	378	4,64	308	686	Gill, Bodenheim
210	DE 14 057 60355	VJ Lobo	25	305	8.021	4,74	380	3,81	306	686	Kouwert, Zinna
77109	DE 07 706 77109	Hiwe	28	305	6.829	5,59	382	4,44	303	685	Gill, Bodenheim
53641	DE 07 704 53641	MoonstarPP	31	305	7.230	5,16	373	4,32	312	685	Gill, Bodenheim
Rieke	DE 03 606 48763	Rodme	27	305	6.816	5,90	402	4,15	283	685	Meier, Hoogstede
Karin	DE 07 706 85289	Tinitus	22	305	7.332	5,33	391	4,01	294	685	Gill, Bodenheim
164	DE 06 672 96278	VJ Lobo	24	305	6.822	6,16	420	3,87	264	684	Behrend GbR, Trendelburg
77120	DE 07 706 77120	Gordon	26	305	6.714	5,87	394	4,30	289	683	Gill, Bodenheim
	DE 05 400 01998	Prop Joe	24	305	6.420	6,45	414	4,19	269	683	Ulmenhorst GbR, Hamminkeln
Smile	DE 05 399 41682	Joel	25	305	7.589	5,17	392	3,81	289	681	Henkelmann, Wadersloh
03682	DK 16 707 03682	Lotto	24	305	7.029	5,54	389	4,13	291	680	Kochelseemilchhof GbR, Schlehdorf
Naomi	DE 05 404 83161	Valentino	26	305	7.431	5,21	387	3,94	293	680	Milchhof Kilver, Rödinghausen
Liena 6	DE 14 057 60346	Vivaldi	28	305	7.031	5,60	394	4,07	286	680	Kouwert, Zinna



# SWISS JERSEY



## Betriebsporträt Sibylle Lüthi, Horriwil

Die 27-jährige Sibylle Lüthi hatte das Glück, per Anfang 2021 den Betrieb am Bohlweg 4 im solothurnischen Horriwil mit ihrem Partner Lukas Nussbaumer, der zusätzlich auswärts arbeitet, käuflich zu erwerben und sich damit den Wunsch eines eigenen Landwirtschaftsbetriebes erfüllt.

Der Betrieb umfasst 30ha landwirtschaftliche Nutzfläche wo nebst Kartoffeln, Saatgetreide, Zuckerrüben, Mais und Raps angepflanzt wird. Die 27 Jerseykühe stehen im Anbindestall auf einer 20cm dicken Kalk-Strohmatratze, wo sie sich sichtlich wohl fühlen. Die Kälber und die Rinder werden im Laufstall mit Hochboxen gehalten. Produziert werden pro Jahr 130'000kg Silofreie Milch, die an die Käserei Koppigen verkauft wird.

Nur ca.  $\frac{1}{4}$  des Bestandes wird mit gesexten Jerseytieren besamt, bei der Stierenauswahl wird den Inhaltstoffen, Fundamente und Euter besondere Beachtung geschenkt. Die restlichen Tiere besamt die Eigenbestandesbesamerin mit Mastrassenstieren, hauptsächlich Angus. Sibylle nimmt gerne mit ihren Jerseytieren an Ausstellungen teil, sie wünscht sich, dass künftig mehr Ausstellungen anderer Rassen die Möglichkeit bieten mit Jerseytieren teilzunehmen.

### **Betriebsspiegel**

#### Betriebsleiterin

Sibylle Lüthi

#### Lage

450 m.ü.M.

#### Landw. Nutzfläche

30 ha  
0.5 ha Wald

#### Tierbestand

27 Jerseykühe  
2 Kälber  
5 Rinder





**Sibe's May MELODY EX 90** Ø 5 L 6'528kg Milch 5.40% F. 4.05% E.

anlässlich der Viehschau Bucheggberg im Juni 2018

*Foto: S. Alessandri*

### Aktueller Betriebsdurchschnitt

17 Standardlaktationen

5'707kg Milch 5.15% Fett 3.95% Eiweiss 92 Zellzahl

### Stallsystem

Kühe, Anbindestall mit Kalk-Strohmatratze

Rinder, Laufstall mit Hochboxen

### Vermarktung Milch

Käserei Koppigen

Lieferrecht 130'000kg

### Fütterung

Heu, Emd, Luzerne, CCM Mais, Kartoffeln, im Sommer hauptsächlich Weide, Kraftfutter Leistungsabhängig

### Aktuell eingesetzte Stiere

Ferdinand, Vip, Candyman



# Leistungen über 60'000 kg, 80'000 kg und 100'000 kg Milch



Foto: 80'000 kg Milch

## **Impuls VALIANNA**

geb. 18.01.2009

Züchter und Besitzer: Pierre Oppliger und Gladys Houriet, Sonceboz-S

**100'043** kg Milch 4.61 % Fett 3.66 % Eiweiss





**latola INDIA** geb.05.12.2010 **EX 93**

Züchter: Pierre Oppliger, Rue de la Gare 38c, 2605 Sonceboz-S.

Besitzer: Christophe Rohrbach, Montagne du Droit, 2610 Mont-Cr.

**80'642** kg Milch 4.52 % Fett 3.61 % Eiweiss



**Abe PERNILLA** geb.23.09.2009

Züchter: Simon Probst, Stöckstrasse 21, 3425 Koppigen

Besitzer: Simon Schwab, Grissachmoos 12, 3238 Gals

**80'470** kg Milch 5.35 % Fett 4.11 % Eiweiss





**Leo PAULINA** geb. 21.10.2011

Züchter: Walter Bühlmann, Ober-Bürlimoos, 6023 Rothenburg

Besitzer: GG Bühlmann Walter+Tobias, Ober-Bürlimoos, Rothenburg

**67'245** kg Milch 4.67 % Fett 3.76 % Eiweiss

**Fantom RIME** geb. 01.02.2011 **EX 90**

Züchter: Christian Ducotterd, ch. de la Rosière 5, 1772 Grolley

Besitzer: Roman Weishaupt, Aesch, 9230 Flawil

**66'619** kg Milch 4.79 % Fett 3.75 % Eiweiss

**TGD-Holstein Valentino TUSSI** geb. 18.08.2013

Züchter: BG Gerber, Chätzigen, 6252 Dagmersellen

Besitzer: Thomas Gerber, Kätzigen 2, 6252 Dagmersellen

**65'070** kg Milch 4.86 % Fett 3.71 % Eiweiss

**Sikh TAMY** geb. 25.03.2010

Züchter: Martin Annen, Chilchbüel 2, 6314 Unterägeri

Besitzer: Thomas Schmid, Neuhaus 2, 3251 Wengi b. Büren

**64'824** kg Milch 4.64 % Fett 3.96 % Eiweiss

**Heidi's Riley Firstlady** geb. 04.02.2012 **EX 93**

Züchter: Paul + Heidi Nyffeler, Sonnenhof 2, 9216 Heldswil

Besitzer: Marc Nyffeler, Sonnenhof 2, 9216 Heldswil

**64'335** kg Milch 3.95 % Fett 3.51 % Eiweiss

**May JANNINE** geb. 08.09.2011

Züchter: Walter Bühlmann, Ober-Bürlimoos, 6023 Rothenburg

Besitzer: GG Bühlmann Walter+Tobias, Ober-Bürlimoos, Rothenburg

**63'923** kg Milch 5.60 % Fett 4.02 % Eiweiss

**Parade LIESEL** geb. 14.12.2008

Züchter: Ernst Utzinger, Sandacherhof 1, 8166 Niederweningen

Besitzer: Monika Utzinger, Sandacherhof 1, 8166 Niederweningen

**63'821** kg Milch 4.95 % Fett 3.94 % Eiweiss



**Cajochen's Legacy TALINDA** geb. 25.09.2009 **VG 88**

Züchter: Primus Cajochen, via Principala 90b, 7154 Ruschein

Besitzer: Roman Fuster, Hohe Hirschbergstrasse 3, 9050 Appenzell

**63'667** kg Milch 4.84 % Fett 4.03 % Eiweiss

**Legacy SONETT** geb. 18.09.2010 **EX 90**

Züchter: Ruedi Hug, Hauptkonerstrasse 16, 8932 Mettmenstetten

Besitzer: GG Arnold Roland u. Agatha, Sinslerstrasse 16, 5646 Abtwil

**63'616** kg Milch 5.11 % Fett 3.72 % Eiweiss

**STUDERAMA Topside TEQUILA** geb. 07.02.2010 **EX 90**

Züchter: Alfred Studer, Hatwilerstrasse 5, 8933 Maschwanden

Besitzer: Peter Studer, Hatwilerstrasse 7, 8933 Maschwanden

**63'504** kg Milch 5.65 % Fett 4.09 % Eiweiss

**Laf HENRIKA** geb. 16.11.2011 **VG 89**

Züchter: Fritz Linder, Under- Rotebüel, 3453 Heimisbach

Besitzer: André Stalder, Burgackerstrasse 16 , 3432 Lützelflüh-Goldb

**63'335** kg Milch 5.92 % Fett 3.97 % Eiweiss

**May SASKIA** geb. 14.03.2012

Züchter: Ulrich Hiltbrunner-Schöni, Neuligen 16, 4952 Eriswil

Besitzer: Stefan Hiltbrunner, Neuligen 16 , 4952 Eriswil

**63'149** kg Milch 4.50 % Fett 3.40 % Eiweiss

**Mary's Fantom FENJAL** geb. 23.08.2010

Züchter und Besitzer: Manfred Baumann, Schlattberg 911, 9613

Mühlrüti

**62'906** kg Milch 5.56 % Fett 4.14 % Eiweiss

**Belle FAUVETTE** geb. 06.10.2009 **VG 87**

Züchter: Hans-Rudolf Reber, Dorfstrasse 9, 1595 Clavaleyres

Besitzer: Jennifer Bula, Hauptstrasse 47, 3285 Galmiz

**62'748** kg Milch 6.90 % Fett 4.15 % Eiweiss



**Dj Holmer HAPPY** geb. 21.08.2013 **EX 92**

Züchter: -

Besitzer: Werner Kenel, Ehrliweg 16, 6415 Arth

**62'571** kg Milch 4.78 % Fett 3.70 % Eiweiss

**Beo GAZELLE** geb. 31.12.2008 **VG 89**

Züchter und Besitzer: Fides Schnider, Härtistrasse 6, 7324 Vilters

**62'516** kg Milch 5.65 % Fett 3.95 % Eiweiss

**Fantom FRAENZI** geb. 25.09.2011

Züchter: Fritz Wyss, Emserstr. 61, 7000 Chur

Besitzer: Simon Wyss-Dolf, Emserstrasse 61, 7000 Chur

**61'255** kg Milch 5.29 % Fett 4.12 % Eiweiss

**Legacy CAOTINA** geb. 02.03.2009

Züchter: -

Besitzer: Christian Simon - Vermot, Ches Butteran, 2126 Les Verrières

**61'150** kg Milch 5.08 % Fett 3.56 % Eiweiss

**Legacy BARBIE** geb. 19.06.2009

Züchter: Urs Wegmann, Fuchsbühlstrasse 20, 8412 Aesch

Besitzer: Stefan Ulrich, Hopfengut, 8476 Unterstammheim

**61'056** kg Milch 6.59 % Fett 4.29 % Eiweiss

**WEBFARM Fantom SIMONA** geb. 21.05.2010

Züchter: Thomas Weber, Oberfeld 3, 2565 Jens

Besitzer: Thomas Schmid, Neuhaus 2, 3251 Wengi b. Büren

**60'963** kg Milch 5.25 % Fett 4.05 % Eiweiss

**Rissel BLANKA** geb. 06.11.2008 **VG 89**

Züchter: Martin Annen, Chilchbüel 2, 6314 Unterägeri

Besitzer: Thomas Schmid, Neuhaus 2, 3251 Wengi b. Büren

**60'886** kg Milch 5.99 % Fett 4.30 % Eiweiss



**Stebos Zuma JENA** geb. 30.01.2013 **EX 94**

Züchter: Christoph Steffen, Bödeli 2, 6182 Escholzmatt

Besitzer: Otto Arnold-Marty, Eggberg 403, 6460 Altdorf UR

**60'501** kg Milch 4.32 % Fett 3.50 Eiweiss

**May ELCH** geb. 10.11.2011

Züchter: Walter Bühlmann, Ober-Bürlimoos, 6023 Rothenburg

Besitzer: GG Bühlmann Walter+Tobias, Ober-Bürlimoos, Rothenburg

**60'367** kg Milch 4.97 % Fett 3.78 % Eiweiss

**Zik SELDA** geb. 04.11.2010

Züchter: Martin Annen, Chilchbüel 2, 6314 Unterägeri

Besitzer: Remo Annen, Chilchbüel 2, 6314 Unterägeri

**60'081** kg Milch 5.45 % Fett 3.92 % Eiweiss

**Rissel JANINA** geb. 21.10.2009

Züchter: Josef Fürer, Moosstrasse 32, 8715 Bollingen

Besitzer: Hans Feusi, Ebnet, 8852 Altendorf

**60'055** kg Milch 5.29 % Fett 4.13 % Eiweiss

**May TITLIS** geb. 25.10.2011

Züchter: Patric Cabernard, Via Peisel 2, 7186 Segnas

Besitzer: Kurt und Ralph Gilg, Käsereistrasse 8, 8269 Fruthwilen

**60'037** kg Milch 4.81 % Fett 3.78 % Eiweiss

**Flip EMERITA** geb. 15.09.2008 **EX 90**

Züchter: Fritz Linder, Under- Rotebüel, 3453 Heimisbach

Besitzer: André Stalder, Burgackerstrasse 16 , 3432 Lützelflüh-Goldb

**60'017** kg Milch 6.92 % Fett 4.38 % Eiweiss





## Auszeichnungen im Bereich Betriebsmanagement 2021

### **Kenel Werner, Arth**

29 Laktationen  $\emptyset$  8'036 kg Milch, 5.08 % Fett, 3.98 % Eiweiss  
Lebensleistung  $\emptyset$  24'347 kg Milch  
Serviceperiode  $\emptyset$  117 Tage  
Zellzahl  $\emptyset$  91

### **Baumann Manfred, Mühlrüti**

21 Laktationen  $\emptyset$  7'004 kg Milch, 5.72 % Fett, 4.06 % Eiweiss  
Lebensleistung  $\emptyset$  22'333 kg Milch  
Serviceperiode  $\emptyset$  107 Tage  
Zellzahl  $\emptyset$  43

### **Scherrer Gregor, Ulisbach**

30 Laktationen  $\emptyset$  6'097 kg Milch, 5.14 % Fett, 3.75 % Eiweiss  
Lebensleistung  $\emptyset$  19'490 kg Milch  
Serviceperiode  $\emptyset$  109 Tage  
Zellzahl  $\emptyset$  79

### **Fuster Roman, Appenzell**

12 Laktationen  $\emptyset$  6'062 kg Milch, 5.50 % Fett, 4.18 % Eiweiss  
Lebensleistung  $\emptyset$  23'772 kg Milch  
Serviceperiode  $\emptyset$  84 Tage  
Zellzahl  $\emptyset$  73

### **Furrer André, Bleiken**

10 Laktationen  $\emptyset$  6'059 kg Milch, 5.80 % Fett, 3.86 % Eiweiss  
Lebensleistung  $\emptyset$  18'470 kg Milch  
Serviceperiode  $\emptyset$  100 Tage  
Zellzahl  $\emptyset$  91



### **Annen Remo, Unterägeri**

45 Laktationen Ø 6'045 kg Milch, 5.28 % Fett, 4.20 % Eiweiss  
Lebensleistung Ø 25'400 kg Milch  
Serviceperiode Ø 98 Tage  
Zellzahl Ø 61

### **Stalder André, Lützelflüh-Goldbach**

28 Laktationen Ø 7'255 kg Milch, 5.64 % Fett, 3.99 % Eiweiss  
Lebensleistung Ø 25'122 kg Milch  
Serviceperiode Ø 127 Tage  
Zellzahl Ø 68

### **Gutsbetrieb Plankis, Chur**

13 Laktationen Ø 6'754 kg Milch, 5.32 % Fett, 3.94 % Eiweiss  
Lebensleistung Ø 18'019 kg Milch  
Serviceperiode Ø 108 Tage  
Zellzahl Ø 78

### **GG Bühlmann Walter und Tobias, Rothenburg**

33 Laktationen Ø 6'727 kg Milch, 5.66 % Fett, 4.28 % Eiweiss  
Lebensleistung Ø 24'248 kg Milch  
Serviceperiode Ø 92 Tage  
Zellzahl Ø 104

### **Decrausaz Stéphanie + Dominique, Vuiteboeuf**

12 Laktationen Ø 6'658 kg Milch, 5.09 % Fett, 3.92 % Eiweiss  
Lebensleistung Ø 24'161 kg Milch  
Serviceperiode Ø 85 Tage  
Zellzahl Ø 73

### **GG Arnold Roland und Agatha, Abtwil**

23 Laktationen Ø 6'613 kg Milch, 6.01 % Fett, 3.80 % Eiweiss  
Lebensleistung Ø 26'886 kg Milch  
Serviceperiode Ø 110 Tage  
Zellzahl Ø 84



# OLMA St. Gallen

15. Oktober 2021



1. Rang und Miss Olma Jersey **ROCMOUNTAIN Victorious INDIENNE**, Christophe Rohrbach, Mont-Crosin
2. Rang **Lobo ERIKA**, André Stalder, Lützelflüh-Goldbach
3. Rang **May FREUDI**, Werner Kenel, Arth
4. Rang **Schintbühl JE Lix HELVETIA**, Martin Zemp, Ebnet
5. Rang **Schaerbrook Primero KATRISHA**, Bruno Schär, Gondiswil

Herzliche Gratulation an die Siegerkuh und vielen Dank an alle Aussteller, dass Sie Ihre Tiere für die OLMA zur Verfügung gestellt haben!

# DER ERSTE SCHWEIZER JERSEY-STIER

## GELATO PP A2/A2, BB

CH 120.1582.2234.4 || Z: Schintbühl JE, Martin Zemp, Schintbühl, 6163 Ebnet



### Abstammungszuchtwerte:

**MIW: 104**

**ZWM: +177**

**Fett: +10kg**

**Eiweiss: +6kg**

Vom homozygot hornlosen Inland-Stier GELATO PP (CH120.1582.2234.4) sind jetzt konventionelle und gesexte Dosen bei *Swissgenetics* erhältlich. Dieser Jungstier stammt aus einer langlebigen und leistungsstarken Kuhfamilie, welche im Vollweidesystem nach GMF gehalten wird. Die Mutter (V: Oliver-P) steht aktuell in der fünften Laktation. Im Durchschnitt von vier Laktation hat sie 6'013 kg Milch mit 5.32% Fett und 3.87% Eiweiss produziert. Sie ist mit EX-90 beurteilt. Die Grossmutter (V: Sultan) steht in der elften Laktation und hat bisher eine Lebensleistung von 77'500 kg Milch mit 5.23% Fett und 3.80% Eiweiss. Sie ist mit EX-91 beurteilt. Der Vater von GELATO PP ist der Neuseelandstier GYM-ET PP. GELATO PP führt 95.6% Jersey Blut, bringt aber mit seiner Hornlosigkeit sowie dem gewünschten Kappa-Kasein BB, dem Beta-Kasein A2/A2 sowie der Langlebigkeit viele Vorzüge.

Er ist ET-frei und somit auch für Biobetriebe verfügbar.



### Mutter:

FALBELLA, Schintbühl JE  
Oliver-P

### Grossmutter:

CALANDA, Sultan





Die nächsten wichtigen **Termine** sind

- |                      |   |
|----------------------|---|
| 3. April             | Expo Mittelland, Worben                       |
| 9. April             | Generalversammlung, Ruswil                    |
| 16. April            | Swissjersynight, Zug                          |
| 22. April bis 1. Mai | LUGA, Luzern                                  |
| 29. April bis 8. Mai | BEA Bern                                      |
| 1. Oktober           | Jerseyausstellung Ob- und Nidwalden, Giswil   |
| 13. bis 23. Oktober  | OLMA, St. Gallen, Gastkanton Graubünden       |
| 20. November         | Oberaargauer Zuchtviehausstellung, Langenthal |



**LBE Topliste: 2. Halbjahr 2021 - Jersey**

**TVD-Nr. TierName LBE-Datum L-Nr. RA BE FU EU ZI GN Vater Betrieb**

**Kühe mit LBE in 3. und höherer Laktation (Rangliste nach GN und Datum)**

**Kühe mit \* wurden mit der gleichen Gesamtnote GN wie bei der vorangehenden LBE bestätigt**

CH 120.1013.0710.4	Fahim Fantom OTAWA	17.11.2021	7	94	96	94	96	90	94	FANTOM	Hirt Pascal + Sperisen Karin	3043 Uettligen
CH 120.1237.7502.8	Bül-R Oliver-P NOISETTE	19.11.2021	4	98	96	90	95	86	94*	OLIVER-P	Bühler Raymond	2608 Courtelary
CH 120.1237.7473.1	Bül-R Oliver-P MELODIE	22.11.2021	5	95	97	92	96	92	94*	OLIVER-P	Moennat Jean-Marc	1687 Vuisternens-Romont
CH 120.1388.5940.9	Steiner Primero YAMAICA	27.09.2021	3	91	96	92	94	95	93	PRIMERO	Steiner Christian	8342 Wernetshausen
CH 120.1254.7505.6	S. Valär Pat PETTY	30.09.2021	3	91	94	93	94	90	93	PAT	Kocher Andreas	8636 Wald ZH
CH 120.1309.8898.5	V-Cow Dillan P SHADOW P	27.10.2021	3	96	93	92	91	91	93	DILLAN P	V-Cows F. von Ah	6074 Giswil
CH 120.1326.5147.4	NEVADA	18.11.2021	3	93	92	92	95	94	93	CHROME-ET	Rohrbach Christophe	2610 Mont-Crosin
CH 120.0567.1939.7	RAPIDE	23.11.2021	13	95	95	87	97	91	93*	VEDETTE-ET	Guex Jérémie	1753 Matran
CH 120.0687.9458.0	TYARA	23.11.2021	4	93	95	91	96	93	93*	VALENTINO-ET	Clément Nicolas	1724 Le Mouret
CH 120.1296.3170.0	Suprême Primero TWIXINE	24.11.2021	4	95	93	93	93	89	93*	PRIMERO	Demont Patrick + Sandra	1053 Cugy VD
CH 120.1209.2525.9	ELBA	01.12.2021	4	93	96	91	96	94	93	BARNABAS	Stalder André	3432 Lützelflüh-Goldb
CH 120.1249.0194.5	Mary's Rodme RAMSEY	03.12.2021	4	94	95	93	92	94	93*	RODME	Baumann Manfred	9613 Mührüti

**TVD-Nr. TierName LBE-Datum L-Nr. RA BE FU EU ZI GN Vater Betrieb**

**Kühe mit LBE in 2. Laktation (Rangliste nach GN und Datum)**

CH 120.1384.9963.6	ROCMOUNTAIN Victorious INDIENNE	18.11.2021	2	91	89	89	90	89	90	VICTORIOU-ET	Rohrbach Christophe	2610 Mont-Crosin
CH 120.0642.6535.0	Schaerbrook Casino SELINA	30.11.2021	2	86	88	88	90	87	88	CASINO-ET	Schär Bruno	4955 Gondiswil
CH 120.0642.6529.9	Schaerbrook Victorious SHANAYA	30.11.2021	2	89	90	84	89	89	88	VICTORIOU-ET	Schär Bruno	4955 Gondiswil

**TVD-Nr. TierName LBE-Datum L-Nr. RA BE FU EU ZI GN Vater Betrieb**

**Kühe mit LBE in 1. Laktation (Rangliste nach GN und Datum)**

CH 120.1485.6460.7	CINDY	29.09.2021	1	83	83	83	89	86	85	TEXAS-ET	Peter Albert	9464 Lienz
CH 120.1453.9479.5	ODISS	01.10.2021	1	86	85	84	86	82	85	LOBO	Hauser Benjamin	8626 Ottikon
CH 120.1405.2168.4	ERLlgen Victorious LEILA	13.10.2021	1	86	86	83	86	83	85	VICTORIOU-ET	Kenel Werner	6415 Arth
CH 120.1491.2036.9	South Mountain Viral ROSANNE-ET	25.10.2021	1	88	86	86	83	82	85	VIRAL-ET	Gisler Christian	6060 Sarnen
CH 120.1491.2028.4	South Mountain Viral HIPHIPHURA-ET	08.11.2021	1	84	85	87	85	86	85	VIRAL-ET	GoldHill Genetics W.&F. Pfulg	6113 Romoos
CH 120.1447.7077.4	TROJA	17.11.2021	1	86	87	83	85	84	85	HANDSOME	Lehmann Bernhard	4500 Solothurn
CH 120.1488.9481.0	ROCMOUNTAIN Victorious ROSYANNA	18.11.2021	1	84	83	84	87	84	85	VICTORIOU-ET	Rohrbach Christophe	2610 Mont-Crosin
CH 120.1480.5213.5	Londaly Victorious CHELBY	22.11.2021	1	85	84	85	87	80	85	VICTORIOU-ET	Vallélian Xavier	1635 La Tour-de-Trême
CH 120.1477.8064.0	Stebos Lemvig ESTELLE	23.11.2021	1	86	86	85	87	83	85	LEMVIG-ET	Steffen Christoph	6182 Escholzmatt
CH 120.1528.6302.4	PRINZESSA	24.11.2021	1	83	87	83	87	86	85	JXBELLMAN-ET	Bütikofer Daniel	3309 Kernenried
CH 120.1282.0078.5	Mattenhof Victorious VALENTINA	01.12.2021	1	87	87	83	86	84	85	VICTORIOU-ET	WTS-Genetics K. Willmann	6122 Menznau
CH 120.1225.7544.5	CIRKANA	21.09.2021	1	85	83	83	84	83	84	LINK	Züger Kevin	8857 Vorderthal
CH 120.1453.9475.7	OMBRA	27.09.2021	1	85	87	83	85	85	84	CASINO-ET	Stricker Hansueli	8635 Dürnten
CH 120.1458.1626.6	Mary's Jxbellman BARCA	27.09.2021	1	86	83	84	85	87	84	JXBELLMAN-ET	Duss Roland	8340 Hinwil
CH 120.1388.5982.9	Steiner Casino ALASKA	27.09.2021	1	83	87	81	86	85	84	CASINO-ET	Steiner Christian	8342 Wernetshausen
CH 120.1456.3653.6	CINDY	25.10.2021	1	88	85	82	84	82	84	COLTON-ET	Sigrist Daniel	6055 Alpnach Dorf



CH 120.1501.3830.8	Eichmühli's Texas DASHA	26.10.2021	1	82	85	83	85	85	84	TEXAS-ET	Wittwer Niklaus	8442 Hettlingen
CH 120.1487.8883.6	V-Cow Casino SHIVA	27.10.2021	1	86	86	82	84	82	84	CASINO-ET	V-Cows F. von Ah	6074 Giswil
CH 120.1457.8185.4	V-Cow Oliver-P SHANA	27.10.2021	1	87	84	84	83	83	84	OLIVER-P	V-Cows F. von Ah	6074 Giswil
CH 120.0642.6540.4	Schaerbrook Casino SHAYENNE	17.11.2021	1	86	81	82	85	83	84	CASINO-ET	Marbacher Roman	6170 Schüpheim
CH 120.1451.1326.6	UNIE	17.11.2021	1	87	84	83	83	83	84	CHILI-ET	Hirt Pascal + Sperisen Karin	3043 Uettligen
CH 120.1453.1393.2	ROCMOUNTAIN Chrome INDIANA	18.11.2021	1	81	80	84	86	84	84	CHROME-ET	Rohrbach Christophe	2610 Mont-Crosin
CH 120.1527.6426.0	ROCMOUNTAIN Victorious MYRA	18.11.2021	1	83	85	82	86	83	84	VICTORIOU-ET	Rohrbach Christophe	2610 Mont-Crosin
CH 120.1514.0980.3	Bül-R Chrome QAKAHUETE	19.11.2021	1	87	82	85	85	81	84	CHROME-ET	Bühler Raymond	2608 Courtelary
CH 120.1514.0963.6	Bül-R. Victoriou QOCKTAIL	19.11.2021	1	85	83	86	84	78	84	VICTORIOU-ET	Bühler Raymond	2608 Courtelary
CH 120.1461.1021.9	Pradergrens Casino SIERRA	23.11.2021	1	86	85	85	83	80	84	CASINO-ET	Pradervand - Rey C.+ M.	1274 Grens
CH 120.1419.3860.3	Suprême Oliver-P ALPINE	24.11.2021	1	88	86	81	84	81	84	OLIVER-P	Demont Patrick + Sandra	1053 Cugy VD
CH 120.1506.7821.7	BB BRUNES	24.11.2021	1	85	85	83	84	84	84	OLIVER-P	Demont Patrick + Sandra	1053 Cugy VD
CH 120.1456.2889.0	HAKIMA	01.12.2021	1	86	86	82	85	78	84	TEQUILA-ET	Schneider Fritz	3437 Rüderswil
CH 120.1470.7625.5	GLENDA	01.12.2021	1	84	83	83	86	78	84	ZOLT	Ramseier Werner	3533 Bowil
CH 120.1498.3744.1	EPINE	01.12.2021	1	84	85	84	85	79	84	QUINTANA-ET	Stalder André	3432 Lützelflüh-Goldb
CH 120.1404.9096.6	HEIDI	01.12.2021	1	87	84	80	85	81	84	RODME	Rentsch Niklaus	3465 Dürrenroth
CH 120.1332.4768.3	WTS Casino SAIDA	01.12.2021	1	84	85	81	87	85	84	CASINO-ET	WTS-Genetics K. Willmann	6122 Menznau
CH 120.1367.4881.1	LARYANA	02.12.2021	1	84	86	84	85	80	84	VICTORIOU-ET	Schenk Hansueli + Söhne	3618 Süderen
CH 120.1392.1106.0	Mary's Colton CRISPIES	03.12.2021	1	81	83	86	85	81	84	COLTON-ET	Baumann Manfred	9613 Mühlrüti
CH 120.1397.6368.2	SEÑORITA	20.12.2021	1	85	85	83	85	79	84	MR SWAGGER-E	Arnold-Marty Otto	6460 Altdorf UR
CH 120.1397.6366.8	CHRIGI	20.12.2021	1	86	86	84	83	85	84	COLTON-ET	Arnold-Marty Otto	6460 Altdorf UR
CH 120.1261.9495.6	ARVE	21.12.2021	1	85	86	81	86	79	84	CASINO-ET	Boner-Kühne Ernst	7208 Malans GR
CH 120.1516.6257.4	Big Guns Andreas VIVIENNE-ET	22.12.2021	1	84	85	85	85	79	84	ANDREAS	Vitali Matthias e Melanie	6718 Olivone



Fahim Fantom OTAWA



Bül-R Oliver-P NOISETTE



Bül-R Oliver-P MELODIE



## Höchste Betriebsdurchschnitte ab 6'000 kg Milch

Anz.L.	kg Milch	Fett %	Eiw. %	% Alp	Name	Adresse	PLZ	Ort
6	10.662	4,40	3,53	0	Gerber Thomas	Kätzigen 2	6252	Dagmersellen
5	10.352	4,63	3,88	0	Kaufmann Joe	Eschmannshof 1	6300	Zugerberg
5	9.444	5,36	3,84	0	Schwab Simon	Grissachmoos 12	3238	Gals
7	8.242	4,96	3,82	0	Breitenmoser-Frick Emil	Schluuch 261	9204	Andwil SG
29	8.036	5,08	3,98	0	Kenel Werner	Ehrliweg 16	6415	Arth
5	8.006	4,85	3,75	0	Hartmann Willi	Aarhof	5107	Schinznach Dorf
5	7.903	5,36	3,90	0	Stegmann - Iseli Daniela + Martin	Wacheldorn	3618	Süderen
17	7.692	4,96	3,80	0	Wittwer Niklaus	Dägerlenstrasse 1	8442	Hettlingen
8	7.574	5,43	3,82	0	Wyss-Dolf Simon	Emserstrasse 61	7000	Chur
246	7.550	4,91	3,77	1	Interfarm GmbH	Draelikon 11	6331	Hünenberg
25	7.332	4,30	3,73	0	Gilg Kurt und Ralph	Käserestrasse 8	8269	Fruthwilen
23	7.313	5,28	3,73	0	Sigrist Daniel	Rütiberg 6	6055	Alpnach Dorf
10	7.266	5,06	4,07	0	Hirt Pascal + Sperisen Karin	Möriswilstrasse 57	3043	Uettligen
28	7.255	5,64	3,99	0	Stalder André	Burgackerstrasse 16	3432	Lützelflüh-Goldb
19	7.248	5,35	3,75	0	Märki Thomas	Ghangetried 1	8335	Oberhittnau
5	7.155	4,71	3,82	80	Pradervand - Rey C.+ M.	ch. de Borex	1274	Grens
6	7.153	5,24	3,98	0	Studer Peter	Hatwilerstrasse 7	8933	Maschwanden
8	7.140	4,97	3,72	0	Sturzenegger Beat	Hauptstrasse 78	9436	Balgach
13	7.120	5,43	3,86	0	Hotz Ruedi	Bläsihof 3	8312	Winterberg ZH
33	7.111	5,98	4,09	0	Häfliger Peter + Brigit	Säget	6147	Altbüron
28	7.072	5,11	4,11	0	Duss Roland	Weidweg 1	8340	Hinwil
8	7.036	4,65	3,77	0	Bühler Raymond	Rainson 318	2608	Courtelary
21	7.004	5,72	4,06	0	Baumann Manfred	Schlattberg 911	9613	Mühlrüti
14	6.978	5,02	3,92	7	Koch Werner	Bächlingen 184	9502	Braunau
6	6.949	5,43	3,74	0	Bärtschi Ursina + Christian	Nyffel 35	4950	Huttwil
13	6.935	5,44	3,87	0	Schnider Fides	Härtistrasse 6	7324	Vilters
6	6.918	4,99	3,93	100	Treboux Sonia	rue du Battoir 3	1269	Bassins
16	6.915	4,73	3,71	0	Theiler Wendelin	Heiterstalden 5	6313	Edlibach
5	6.887	5,23	3,83	0	Erne Fredy	Fingastrasse 6	9495	Triesen
17	6.856	5,08	3,84	0	Eicher-Sutter Josef	Schwobsrüti 403	9032	Engelburg





Anz.L.	kg Milch	Fett %	Eiw. %	% Alp	Name	Adresse	PLZ	Ort
7	6.849	5,20	3,95	0	Koch Thomas	Seeblickstrasse 12	8585	Zuben
17	6.838	4,94	4,00	0	Wieser Sandro	Sennweid 183	5062	Oberhof
8	6.833	5,36	4,00	0	Schär Bruno	Lindengraben 60	4955	Gondiswil
5	6.826	5,21	4,14	0	Kohli Matthias	Hungerbühlstrasse 47	8508	Unterhörstetten
8	6.768	5,16	3,82	0	Christen Peter	Entetschwil 29	9223	Schweizersholz
13	6.754	5,32	3,94	23	Gutsbetrieb Plankis	Emserstrasse 36	7000	Chur
7	6.748	4,86	3,99	0	Haldimann Marc	Multenweid 331A	3534	Signau
33	6.727	5,66	4,28	0	GG Bühlmann Walter+Tobias	Ober-Bürlimoos	6023	Rothenburg
5	6.726	5,10	3,81	0	Nef Daniel + Yvonne	Farzelweg 3	8484	Weisslingen
11	6.715	4,55	3,97	0	Opprecht Beat	Buchstrasse 1	8586	Kümmertshausen
11	6.670	5,40	3,82	0	BG Keller + Sibold	Hauptstrasse 67	5277	Hottwil
12	6.658	5,09	3,92	0	Decrausaz Stéphanie + Dominique	Grand rue de Peney 20	1445	Vuiteboeuf
7	6.650	5,90	4,13	0	Oppliger Ulrich	Heitern 427	3125	Toffen
23	6.613	6,01	3,80	0	GG Arnold Roland u. Agatha	Sinserstrasse 16	5646	Abtwil AG
10	6.590	5,27	4,26	0	Stricker Hansueli	Hubackerstrasse 1a	8635	Dürnten
8	6.589	5,27	3,94	0	Weishaupt Roman	Aesch	9230	Flawil
10	6.569	5,20	3,79	0	BG Dahinden + Schöpfer	Underberg 1	6170	Schüpfheim
13	6.568	5,15	3,87	0	Fässler Andreas	Langacher 1	8630	Rüti ZH
14	6.494	5,05	3,69	0	Rippstein Adrian	Saalhof 65	4468	Kienberg
5	6.493	4,56	3,68	0	Steiger Josef	Tobel 2	9450	Altstätten SG
6	6.486	4,97	3,57	0	Willi-Kopp Josef	Schollahof	9450	Altstätten SG
10	6.472	4,70	3,73	0	Gerber Marc + Cäcilia	Kaltenbrunnen 31	9216	Heldswil
7	6.441	5,19	4,11	0	Aeschlimann Daniel et Géraldine	La Chasse 3	1783	Barberêche
23	6.433	5,48	4,06	0	Ulrich Stefan	Hopfengut	8476	Unterstammheim
7	6.427	4,72	3,92	0	Ass. Bory-Melly-Rilliet	Ch. des Charbouilles 1	1278	La Rippe
9	6.406	4,51	3,78	0	Rohrbach Christophe	Montagne du Droit	2610	Mont-Crosin
22	6.401	5,14	3,78	0	Troxler Ursi + Jost	Bognau 3	6216	Mauensee
9	6.385	5,45	3,90	0	Jakob Matthias	Riebelberg 439	3436	Zollbrück
16	6.362	6,24	3,84	0	Müller Marcel	alte Freudwilerstrasse 5	8615	Freudwil
11	6.335	5,59	3,80	0	Brun Martin	Wissenegg 5	6162	Finsterwald LU
14	6.320	5,74	4,30	21	Bigger Gustav	Rheinaustrasse 31	7324	Vilters



Anz.L.	kg Milch	Fett %	Eiw. %	% Alp	Name	Adresse	PLZ	Ort
6	6.249	4,44	3,82	0	von Allmen Gilles	Impasse de l'étang 3	2206	Geneveys-Coffrane
9	6.236	6,30	4,04	0	Bütikofer Daniel	Dorfstrasse 32	3309	Kernenried
34	6.224	4,85	3,98	0	Huber Roman + Simone	Kellersacker 1128	8492	Wila
21	6.193	5,70	4,01	0	Steffen Christoph	Bödeli 2	6182	Escholzmatt
9	6.189	5,81	3,81	0	Biedermann Walter+Heinz	Küfergasse 2	2565	Jens
19	6.186	5,15	3,90	5	Senn Martin	Egghof 3897	9613	Mühlrüti
41	6.182	5,57	4,28	0	Unternährer Patrick	Friesencham 8	6330	Cham
26	6.158	5,03	4,07	0	Schmid Thomas	Neuhaus 2	3251	Wengi b. Büren
14	6.153	5,12	3,87	0	Bürkli Ueli	Langenmatt 1	5630	Muri AG
16	6.116	4,96	3,89	0	Feusi Hans	Ebnet	8852	Altendorf
6	6.105	5,87	4,12	0	Gerber Urs	Himmelrich 181	5426	Lengnau AG
30	6.097	5,14	3,75	70	Scherrer Gregor	Schmidberg 435	9631	Ulisbach
25	6.088	5,21	4,20	0	Steiner Christian	Bachtelstrasse 104	8342	Wernetshausen
12	6.062	5,50	4,18	0	Fuster Roman	Hohe Hirschbergstrasse 3	9050	Appenzell
16	6.060	4,89	3,57	63	Caduff Raimund	Chischagl 117	7145	Degen
10	6.059	5,80	3,86	10	Furrer André	Lindenhof 520	3674	Bleiken
45	6.045	5,28	4,20	0	Annen Remo	Chilchbüel 2	6314	Unterägeri
5	6.038	4,92	3,50	0	Krapf Paul Daniel	Malerhof 1036	9304	Bernhardzell
9	6.036	4,43	3,65	0	Moret Olivier et Sonja	chemin de Plaisance 30	1628	Vuadens
9	6.036	5,27	3,98	0	Fuhrmann Hansjörg	Waldhof 4	4900	Langenthal
5	6.031	5,38	3,71	0	Pasquier William	impasse de la Délèje 26	1625	Maules
11	6.015	5,45	3,68	45	Freund Christian	Härdlistrasse 77	9453	Eichberg
87	6.000	5,10	3,94	0	Gues Jérémie	La-Grand-Fin 3	1753	Matran

**Es sind alle Betriebe aufgeführt, die vom 01.01.2021 bis am 31.12.2021 bei mindestens 5 abgeschlossenen Standardlaktationen mindestens 6'000 kg Milch erreicht haben.**



## Topliste Fett und Eiweiss kg ab 780 per 31.12.2021 (die komplette Liste ab 700kg ist auf [www.jersey.ch](http://www.jersey.ch) online)

Langname	L-Nr	L-Tage	Milch	Fett %	Fett kg	Eiw %	Eiw kg	F und E kg	LL M-kg	Vatername	Name
TGD-Holstein Valentino TUSSI	4	305	12.483	4,68	584	3,43	428	<b>1.012</b>		VALENTINO-ET	Gerber Thomas
Interfarm Valentino FASCHI	4	305	11.267	5,23	589	3,72	419	<b>1.008</b>	41.694	VALENTINO-ET	Interfarm GmbH
Interfarm Oliver-P FILLE	5	305	8.322	8,17	680	3,85	320	<b>1.000</b>	34.340	OLIVER-P	Interfarm GmbH
Interfarm Lauro CALOE P	6	305	10.482	5,79	607	3,51	368	<b>975</b>	52.857	LAURO	Interfarm GmbH
TGD-Holstein Legacy TIFFANY	5	305	11.741	4,61	541	3,68	432	<b>973</b>		LEGACY	Gerber Thomas
May MIRZA	4	305	10.012	5,90	591	3,74	374	<b>965</b>	36.294	MAY	Häfliger Peter + Brigit
Interfarm Dalton-P GARISSA	3	305	11.249	4,66	524	3,90	439	<b>963</b>	32.395	DALTON-P-ET	Interfarm GmbH
Interfarm Motivatio Pp FEILE P	4	305	10.753	5,34	574	3,60	387	<b>961</b>	36.871	MOTIVATIO PP	Interfarm GmbH
Interfarm Lauro DAILE	5	305	11.164	5,37	599	3,22	360	<b>959</b>	48.426	LAURO	Interfarm GmbH
Interfarm Dalton-P GAMAYCA	3	305	9.715	5,77	561	4,07	395	<b>956</b>	23.656	DALTON-P-ET	Interfarm GmbH
Joos Barnabas PRINCESS	2	305	10.500	4,98	523	4,07	427	<b>950</b>	20.446	BARNABAS	Baltschin AG, Beat Joos
Interfarm Maverick-P FARKA	4	305	10.714	5,35	573	3,49	374	<b>947</b>	39.260	MAVERICK-P	Interfarm GmbH
Interfarm Armani-P DUREL P	5	305	9.773	5,58	545	4,00	391	<b>936</b>	45.398	ARMANI-ET P	Interfarm GmbH
Mary's May MINESTRONE	4	305	8.399	7,11	597	4,02	338	<b>935</b>	32.606	MAY	Baumann Manfred
Jumbo ELIANE	2	305	9.424	5,62	530	4,30	405	<b>935</b>	17.442	JUMBO-ET	LBBZ Schluechthof Cham
Texas TINA	2	305	10.855	4,62	502	3,96	430	<b>932</b>	29.873	TEXAS-ET	Kaufmann Joe
Scorch NADJA	2	305	10.163	5,25	534	3,91	397	<b>931</b>	20.850	SCORCH-ET	Häfliger Peter + Brigit
Laf EIRINA	8	305	10.063	5,58	562	3,65	367	<b>929</b>	68.231	LAF	Stalder André
Interfarm Cooper DELLA	4	305	9.383	5,69	534	4,10	385	<b>919</b>	31.974	COOPER	Interfarm GmbH
Jx Golda GOLANA	4	305	11.789	4,11	485	3,67	433	<b>918</b>	42.807	JX GOLDA-ET	Kaufmann Joe
Interfarm Oliver-P FUIKI	3	305	9.859	5,57	549	3,74	369	<b>918</b>	33.958	OLIVER-P	Interfarm GmbH
ERLigen Barnabas BEA	3	305	10.248	5,00	512	3,85	395	<b>907</b>	28.204	BARNABAS	Kenel Werner
Shaggy-P SAELY	2	305	9.940	5,15	512	3,95	393	<b>905</b>	23.694	SHAGGY-P	Kaufmann Joe
Leonard ELEN	4	305	9.679	5,18	501	4,14	401	<b>902</b>	37.172	LEONARD	GG Bühlmann Walter+Tobias
ERLigen Barnabas BARBARA	4	305	9.202	5,49	505	4,24	390	<b>895</b>	33.859	BARNABAS	Kenel Werner
Mary's Rodme RAMSEY	3	305	8.940	5,83	521	4,16	372	<b>893</b>	23.808	RODME	Baumann Manfred
Interfarm Maverick-P GASOLDE	4	305	9.197	5,70	524	3,99	367	<b>891</b>	31.718	MAVERICK-P	Interfarm GmbH
ERLigen May MIA	6	305	9.216	5,82	536	3,82	352	<b>888</b>	60.177	MAY	Kenel Werner
Armani P JENNY	3	305	9.114	5,74	523	4,00	365	<b>888</b>	27.978	ARMANI-ET P	Stegmann - Iseli Daniela + Martin
ERLigen Barnabas BAILEY	3	305	10.538	4,93	519	3,47	366	<b>885</b>	34.522	BARNABAS	Kenel Werner
Valentino GABI	2	305	8.484	6,16	523	4,22	358	<b>881</b>		VALENTINO-ET	Häfliger Peter + Brigit
Hulk MELI	4	282	7.593	6,93	526	4,66	354	<b>880</b>	26.516	HULK	GG Bühlmann Walter+Tobias



Interfarm Maverick-P FURDA	3	305	8.668	5,80	503	4,33	375	<b>878</b>	24.398 MAVERICK-P	Interfarm GmbH
Texas GALUBA	2	305	7.503	7,42	557	4,28	321	<b>878</b>	16.304 TEXAS-ET	Häfliger Peter + Brigit
Hjort HILLARY	3	283	7.865	6,50	511	4,63	364	<b>875</b>	26.579 HJORT	Steigmeier Urs
Scorch GOEGS	2	305	8.374	6,41	537	4,02	337	<b>874</b>	18.916 SCORCH-ET	Häfliger Peter + Brigit
Hovborg SINA	5	305	8.028	6,98	560	3,91	314	<b>874</b>	33.199 HOVBORG	Müller Marcel
Miles MADONNA	4	305	10.441	4,61	481	3,74	391	<b>872</b>	44.027 MILES-ET	Meier Armin
Edox ELINA	4	305	9.221	5,59	515	3,87	357	<b>872</b>	34.418 EDOX	Stalder André
Breiti's Jumbo JESSY	2	290	10.331	4,54	469	3,85	398	<b>867</b>	19.794 JUMBO-ET	Breitenmoser-Frick Emil
Flash PAMINA	4	305	10.415	4,66	485	3,67	382	<b>867</b>	49.347 FLASH	Schmutz Adrian & Jonas
Husky LORENA	4	292	8.752	5,35	468	4,55	398	<b>866</b>	25.557 HUSKY	Unternährer Patrick
Interfarm Cooper FUNDIA	4	305	8.650	5,78	500	4,23	366	<b>866</b>	COOPER	Interfarm GmbH
Jumbo RIANA	2	305	8.100	6,58	533	4,10	332	<b>865</b>	15.994 JUMBO-ET	LBBZ Schluechthof Cham
Pat MINESTRONE	4	305	8.089	6,13	496	4,54	367	<b>863</b>	29.768 PAT	Häfliger Peter + Brigit
Interfarm Topeka DANDVE	5	305	9.167	5,50	504	3,91	358	<b>862</b>	43.088 TOPEKA-ET	Interfarm GmbH
Pat PATRICIA	5	305	8.464	5,93	502	4,24	359	<b>861</b>	40.057 PAT	Breitenmoser-Frick Emil
Duss Chrome FORTUNA	3	305	8.840	5,52	488	4,22	373	<b>861</b>	23.398 CHROME-ET	Duss Roland
Fantom MUNDA	7	305	8.247	6,48	534	3,95	326	<b>860</b>	54.012 FANTOM	Häfliger Peter + Brigit
Legacy CACAQUETT	8	297	8.803	5,34	470	4,41	388	<b>858</b>	63.746 LEGACY	Treboux Sonia
ERLigen Oliver-P ODESSA	4	305	8.958	5,60	502	3,96	355	<b>857</b>	OLIVER-P	Kenel Werner
Oliver-P BAMBI	4	305	9.102	5,37	489	4,03	367	<b>856</b>	39.504 OLIVER-P	Schwab Simon
Interfarm Maverick-P FUSKA	4	305	10.227	4,67	478	3,69	377	<b>855</b>	31.534 MAVERICK-P	Interfarm GmbH
Leonard GOLDI	6	305	8.536	5,60	478	4,40	376	<b>854</b>	40.002 LEONARD	GG Bühlmann Walter+Tobias
Interfarm Oliver-P EL	4	305	8.783	5,64	495	4,08	358	<b>853</b>	37.203 OLIVER-P	Interfarm GmbH
Interfarm Oliver-P EDEL P	4	305	10.595	4,37	463	3,66	388	<b>851</b>	OLIVER-P	Interfarm GmbH
Husky LARISSA	4	305	8.780	5,32	467	4,37	384	<b>851</b>	35.399 HUSKY	Unternährer Patrick
Holdo NICOLE	3	305	8.883	5,52	490	4,05	360	<b>850</b>	25.643 HOLDO	Peter Thomas
Interfarm Magistrat EDEL	5	305	10.076	4,73	477	3,70	373	<b>850</b>	41.400 MAGISTRAT-ET	Interfarm GmbH
May MICHI	4	305	8.456	5,98	506	4,06	343	<b>849</b>	26.670 MAY	Wyss-Dolf Simon
Mary's Eclipses P ESTELLE	4	305	8.998	5,71	514	3,72	335	<b>849</b>	37.032 ECLIPES-ET P	Baumann Manfred
HOTzTOP Valentino VALENTINA	5	305	7.975	6,21	495	4,43	353	<b>848</b>	43.849 VALENTINO-ET	Hotz Ruedi
Fantom JENNY	7	305	10.266	4,29	440	3,96	407	<b>847</b>	64.911 FANTOM	Kenel Werner
ERLigen Oliver-P OTTAWA	4	305	9.151	5,07	464	4,19	383	<b>847</b>	33.127 OLIVER-P	Kenel Werner
BWH-Christen Valentino LEILANI	4	305	9.345	5,33	498	3,72	348	<b>846</b>	41.713 VALENTINO-ET	Christen Pius
ERLigen Valentino VIOLA	5	305	10.028	4,93	494	3,50	351	<b>845</b>	49.528 VALENTINO-ET	Kenel Werner





Breiti's Scorch SAMIRA	3	305	9.465	5,18	490	3,75	355	<b>845</b>	26.972 SCORCH-ET	Breitenmoser-Frick Emil
Interfarm Dalton-P GARBE P	4	305	7.938	6,31	501	4,32	343	<b>844</b>	25.634 DALTON-P-ET	Interfarm GmbH
Motivatio Pp BRIGITTE	4	305	9.875	5,11	505	3,41	337	<b>842</b>	37.448 MOTIVATIO PP	Peter Albert
Mary's Tequila THIMOTHE	4	305	9.281	4,89	454	4,18	388	<b>842</b>	30.260 TEQUILA-ET	Duss Roland
Zolt RICOLA	2	305	7.626	6,31	481	4,72	360	<b>841</b>	14.954 ZOLT	GG Bühlmann Walter+Tobias
Eclipes P ROSANNA	5	302	9.587	5,05	484	3,69	354	<b>838</b>	46.473 ECLIPES-ET P	Bosshard Beno
Interfarm Motivatio Pp EAINA P	5	305	10.319	4,57	472	3,54	365	<b>837</b>	38.744 MOTIVATIO PP	Interfarm GmbH
Interfarm Dalton-P FEA	4	305	7.707	6,51	502	4,35	335	<b>837</b>	26.449 DALTON-P-ET	Interfarm GmbH
Dillan P EDUCA	2	305	9.179	5,32	488	3,78	347	<b>835</b>	16.562 DILLAN P	Stalder André
Interfarm Cooper FUREL	4	305	7.950	6,44	512	4,04	321	<b>833</b>	30.388 COOPER	Interfarm GmbH
ERLIgen Barnabas BRITNEY	2	305	8.813	5,26	464	4,19	369	<b>833</b>	24.028 BARNABAS	Kenel Werner
Legacy TIZIANA	7	305	9.400	4,98	468	3,86	363	<b>831</b>	52.913 LEGACY	Stegmann - Iseli Daniela + Martin
Interfarm Valentino FANGELA	4	305	9.458	5,03	476	3,75	355	<b>831</b>	33.943 VALENTINO-ET	Interfarm GmbH
Primero PEPPINA	2	305	9.533	4,57	436	4,14	395	<b>831</b>	19.577 PRIMERO	Kaufmann Joe
Märki's Pat POCAHONTAS	3	305	8.557	5,85	501	3,84	329	<b>830</b>	30.568 PAT	Märki Thomas
Jx Golda GITTI	2	305	8.776	5,56	488	3,90	342	<b>830</b>	18.328 JX GOLDA-ET	Sigrist Daniel
Mary's May MAYLA	5	305	8.691	5,55	482	3,92	341	<b>823</b>	45.513 MAY	Baumann Manfred
Interfarm Maverick-P GAMMI P	3	305	8.465	5,69	482	4,03	341	<b>823</b>	25.340 MAVERICK-P	Interfarm GmbH
Izzy IRIS	7	305	8.544	5,72	489	3,91	334	<b>823</b>	54.095 IZZY	Steiner Claudia
Top-Swiss Roulette RUBY	6	305	11.105	4,00	444	3,40	378	<b>822</b>	68.172 ROULETTE-ET	Frey Antoinette
Fahim Topeka LUZY	2	305	8.634	5,14	444	4,38	378	<b>822</b>	21.504 TOPEKA-ET	Hirt Pascal + Sperisen Karin
Link GRIP	3	293	8.256	5,94	490	4,02	332	<b>822</b>	28.350 LINK	Häfliger Peter + Brigit
Fantom FRAENZI	7	305	8.956	5,14	460	4,03	361	<b>821</b>	58.638 FANTOM	Wyss-Dolf Simon
Link BOZZI	3	305	8.313	5,79	481	4,09	340	<b>821</b>	24.225 LINK	Iten Werner u. Theresia
HAPPY	5	305	9.902	4,61	456	3,67	363	<b>819</b>	50.350 DJ HOLMER-ET	Kenel Werner
Märgelis Joskin JOLA	6	305	8.465	5,54	469	4,12	349	<b>818</b>	41.308 JOSKIN	Marbacher Roman
Oliver-P OLMARA	4	305	9.641	4,76	459	3,72	359	<b>818</b>	39.198 OLIVER-P	Kaufmann Joe
Interfarm Maverick-P GARBI	4	305	7.932	6,23	494	4,07	323	<b>817</b>	25.374 MAVERICK-P	Interfarm GmbH
Link LAURA	3	305	6.572	7,78	511	4,66	306	<b>817</b>	18.622 LINK	GG Arnold Roland u. Agatha
Interfarm Dalton-P GORA P	3	305	8.804	5,35	471	3,93	346	<b>817</b>	24.268 DALTON-P-ET	Interfarm GmbH
Märki's Nikon-P NALA	2	305	8.853	5,37	475	3,86	342	<b>817</b>	17.473 NIKON-P	Märki Thomas
Link HOTESSE	3	305	7.748	6,80	527	3,73	289	<b>816</b>	20.326 LINK	Jaquier Valérie
ERLIgen Barnabas BRENDA	2	305	8.395	5,47	459	4,20	353	<b>812</b>	17.455 BARNABAS	Kenel Werner
Interfarm Oliver-P FAWEL	4	305	10.427	4,43	462	3,36	350	<b>812</b>	32.712 OLIVER-P	Interfarm GmbH



Märki's Hulk HOLLY	5	305	8.346	5,69	475	4,03	336	<b>811</b>	43.705 HULK	Märki Thomas
Eichmühli's Moon MANGO	2	305	8.409	5,55	467	4,07	342	<b>809</b>	16.777 MOON	Wittwer Niklaus
Gollettes Barnabas NOISETTE	2	305	8.098	6,46	523	3,53	286	<b>809</b>	15.906 BARNABAS	Müller Marcel
HOTzTOP Link AMELIE	4	305	9.109	4,68	426	4,18	381	<b>807</b>	32.361 LINK	Kocher Andreas
Fantom ANJA	3	300	8.507	5,50	468	3,98	339	<b>807</b>	FANTOM	Häfliger Peter + Brigit
Interfarm Cooper DANDIA	5	305	8.696	5,39	469	3,89	338	<b>807</b>	45.719 COOPER	Interfarm GmbH
Flash WORINA	4	305	8.585	5,32	457	4,05	348	<b>805</b>	33.313 FLASH	Lussi Patrick + Evelyn
Interfarm Zik ANDVE	9	305	9.366	4,90	459	3,65	342	<b>801</b>	71.128 ZIK	Interfarm GmbH
Eichmühli's Eclipes P EVI	3	305	8.703	5,21	453	4,00	348	<b>801</b>	ECLIPES-ET P	Wittwer Niklaus
Interfarm Oliver-P FINA P	4	305	8.437	5,90	498	3,58	302	<b>800</b>	OLIVER-P	Interfarm GmbH
Interfarm Jaguar FANNE	4	305	9.256	5,08	470	3,57	330	<b>800</b>	29.485 JAGUAR-ET	Wittwer Niklaus
Bächlingen Oliver-P YVONNE P	3	305	8.954	5,32	476	3,62	324	<b>800</b>	26.600 OLIVER-P	Koch Werner
Abe PERNILLA	8	305	8.339	5,59	466	3,98	332	<b>798</b>	79.882 ABE-ET	Schwab Simon
Interfarm Miracle P GOSE P	4	302	7.956	6,22	495	3,80	302	<b>797</b>	28.271 MIRACLE-ET P	Interfarm GmbH
Barnabas HARFE	2	298	8.642	5,45	471	3,76	325	<b>796</b>	17.421 BARNABAS	Stalder André
Interfarm Maverick-P FALOE P	3	305	11.129	3,60	401	3,53	393	<b>794</b>	35.517 MAVERICK-P	Interfarm GmbH
Bächlingen Valentino VRONI	5	305	9.289	4,79	445	3,75	348	<b>793</b>	VALENTINO-ET	Koch Werner
Laf ELINA	8	305	7.867	5,94	467	4,14	326	<b>793</b>	49.664 LAF	Stalder André
Stebos Oliver-P LA BAMBA	2	305	8.674	5,20	451	3,94	342	<b>793</b>	19.962 OLIVER-P	Kenel Werner
May JANUAR	5	305	7.004	7,74	542	3,56	249	<b>791</b>	38.651 MAY	Schneller Christian + Katja
Interfarm Dallas Pp EUDE P	5	305	8.482	5,58	473	3,75	318	<b>791</b>	34.001 DALLAS PP	Interfarm GmbH
ERLigen Oliver-P OTTAWA	3	305	8.339	5,30	442	4,16	347	<b>789</b>	OLIVER-P	Kenel Werner
TGD-Holstein Valentino TUSSI	5	238	9.878	4,59	453	3,38	334	<b>787</b>	65.070 VALENTINO-ET	Gerber Thomas
Interfarm Dallas Pp DAESI P	6	293	9.377	4,84	454	3,55	333	<b>787</b>	38.542 DALLAS PP	Interfarm GmbH
Lix MIA	5	305	6.658	7,46	497	4,36	290	<b>787</b>	31.006 LIX	Neuenschwander Michael
Jumbo NUBIA	3	305	8.638	5,27	455	3,82	330	<b>785</b>	23.831 JUMBO-ET	Unternährer Patrick
Holdo AMANDA	2	305	6.988	7,00	489	4,24	296	<b>785</b>	HOLDO	Häfliger Peter + Brigit
Pat FARA	4	305	8.284	5,19	430	4,27	354	<b>784</b>	41.350 PAT	Stricker Hansueli
Tequila TIZI	5	305	7.520	6,25	470	4,18	314	<b>784</b>	32.398 TEQUILA-ET	Sigrist Daniel
Märki's Jumbo JOLLY	2	305	7.930	6,04	479	3,85	305	<b>784</b>	15.982 JUMBO-ET	Märki Thomas
Interfarm Dalton-P GAROSE	3	305	8.441	5,32	449	3,97	335	<b>784</b>	23.996 DALTON-P-ET	Interfarm GmbH
Izzy LEONI	7	257	7.689	6,13	471	4,04	311	<b>782</b>	53.932 IZZY	Stalder André
Märki's Eclipes P ELLIE	3	305	9.064	5,26	477	3,36	305	<b>782</b>	40.318 ECLIPES-ET P	Märki Thomas
Interfarm Motivation FARLA P	5	305	8.430	5,30	447	3,97	335	<b>782</b>	37.137 MOTIVATIO PP	Interfarm GmbH
Interfarm Lirsk CINA	7	305	8.667	5,23	453	3,77	327	<b>780</b>	51.302 LIRSK	Interfarm GmbH
Eichmühli's Chrome COLA	2	305	8.718	5,10	445	3,84	335	<b>780</b>	CHROME-ET	Wittwer Niklaus



# Die Jersey's vom Buchenhof

*Die kleine Kuh mit der großen  
Leistung in Milch und Inhaltsstoffen*



Familie Reimer  
Buchenhof - 56290 Sevenich - Tel 06762-8158  
[jersey@buchenhof-sevenich.de](mailto:jersey@buchenhof-sevenich.de)

## **Notizen:**

---

---

---

---

---

---

---

---

---

---

---

---

---

---

---

---

---

---

---

---

---

---

---

---

---

---



# JerseyBlatt Nr. 85 April 2022

## Organ des Verbandes Deutscher Jerseyzüchter e.V. (VDJ)

### Herausgeber:

Verband Deutscher Jerseyzüchter e.V.  
Lütke Berg 2, D-48341 Altenberge  
Tel.: 02505-939220, Fax: 02505-939222  
Redaktion: Andreas Ekkel, E-Mail: ae@jersey-rind.de

### Vorsitzender:

Arno Leurs, Winternam 134, 47647 Kerken  
Tel.: 02831-3008, Fax: 02831-2078, Mobil: 0172-7476617, E-Mail: Arno.Leurs@t-online.de

### Stellvertreter:

Rainer Schmitt, Weg zum Kombinat 8, 15837 Baruth/Mark  
Mobil: 0174-9062340, E-Mail: ray-schmitt@gmx.de  
Thomas Scholz, Mosbach 34, 36129 Gersfeld-Mosbach  
Tel.: 06654-1254, E-Mail: thomasscholz1@gmx.net

### Geschäftsführer:

Dr. Hubertus Diers  
Tel.: 02505-939220, Fax: 02505-9392222, E-Mail: hd@jersey-rind.de

### Herdbuchführung/Mitgliederbewegung:

Birgitta Brentrup  
Tel.: 02505-93922-13, Fax: 02505-9392222, E-Mail: bb@jersey-rind.de

### Zuchtviehvermarktung:

Dr. Hermann Niermann  
Tel.: 02505-93922-12, Fax: 02505-9392222, E-Mail: hn@jersey-rind.de  
Rainer Schmitt  
Mobil: 0174-9062340, E-Mail: ray-schmitt@gmx.de

### Internet:

[www.jersey-rind.de](http://www.jersey-rind.de)

## WEITERE ANSPRECHPARTNER IM VDJ

### Bayern / Baden-Württemberg:

Norbert Hartmann, Birkenau 1, 87651 Bidingen, Tel.: 08348/494, Fax: 08348/976187, Mobil: 0173-8859059  
Christian Rottmar, An der Ach 1, 88299 Leutkirch, Tel.: 07561-9759705, Fax: 07561-9759697

### Hessen / Rheinland-Pfalz / Saarland:

Hans-Christoph Gill, Rheinallee 100, 55294 Bodenheim Tel.: 06135-2549,  
E-Mail: gill-weidenhof-gbr@t-online .de

### Niedersachsen / Schleswig-Holstein / Hamburg / Bremen:

Josef v.d. Landwehr, Oertlingerrot 7, 49196 Bad-Laer-Hardenstetten, Tel.: 05424-9185, Fax: 05424-293150  
Farina Garlich, Auf der Luhr 6a, 49565 Bramsche, Tel.: 0174-6678816, E-Mail: f.garlich@googlemail.com  
Christopher Kiehne, Buchholzer Weg 26, 24229 Birkenmoor, Tel.: 0172-1505857, E-Mail: ckiehne@yahoo.de

### Thüringen, Sachsen, Sachsen-Anhalt, Brandenburg, Mecklenburg-Vorpommern

Jürgen Kouwert, Am Anger 7, 04860 Zinna, Tel.: 03421-713641, E-Mail: kouwert@freenet.de  
Jens Abelt, Buchholzer Dortstraße 23, 15581 Steinhöfel, Tel.: 0173-2003965, tierproduktion@agrafrisch.de

### Nordrhein-Westfalen:

Johannes Henkelmann, Sunksweg 4, 59329 Wadersloh, Tel.: 0170-7740958, E-Mail: johannes-1991@gmx.de